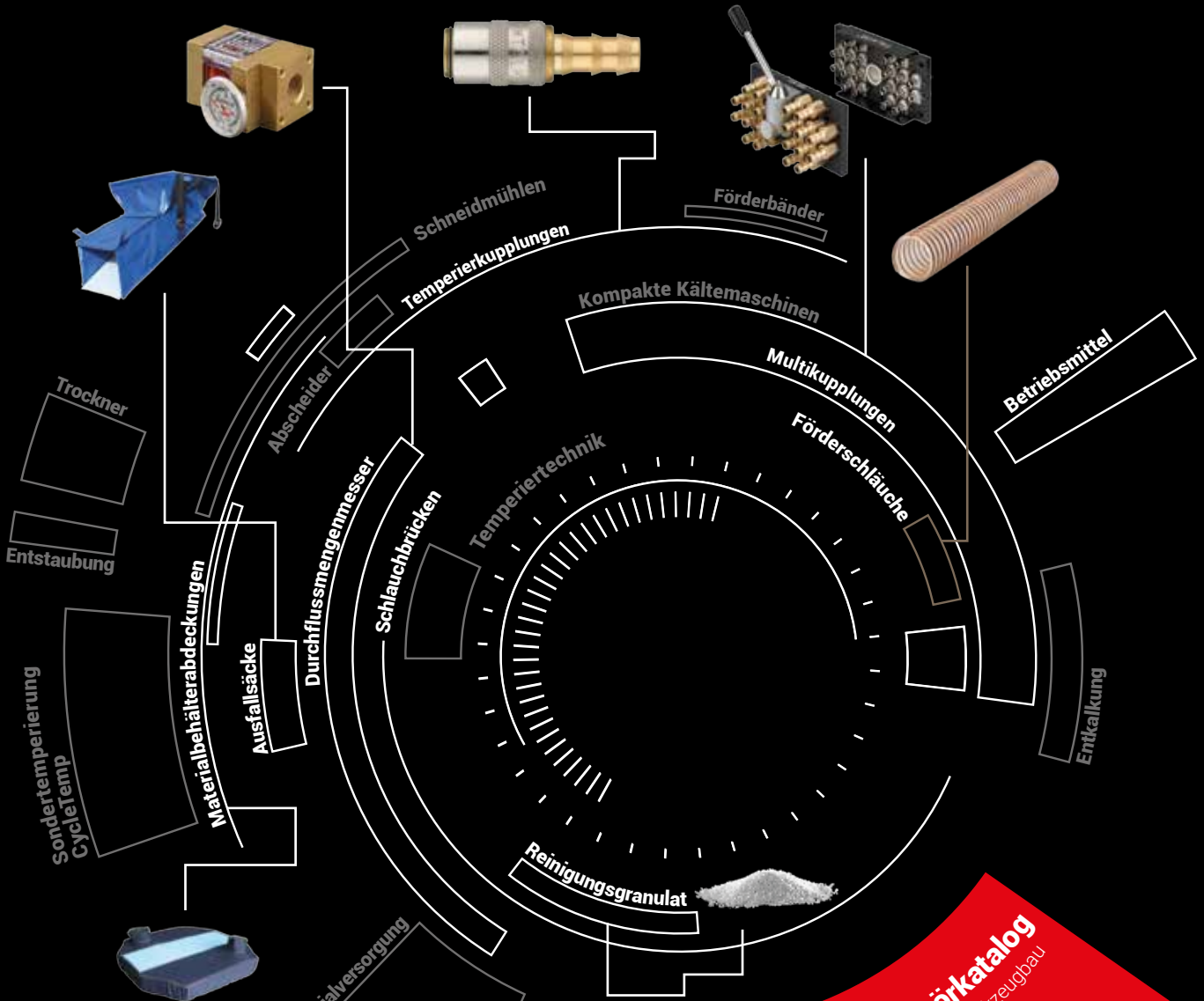


# WENZ

KUNSTSTOFFPERIPHERIETECHNIK



**Verschleiß- & Zubehörcatalog**  
für die Kunststoffverarbeitung & den Werkzeugbau

- Multikupplungen
- Temperierschläuche
- Ausfallsäcke
- Wasserverteiler
- Förderschläuche
- Schlauchbrücken
- Werkzeugvorhänge
- Materialbehälterabdeckungen
- Schnellverschlusskupplungen
- Reinigungsgranulat
- Durchflussmengenmesser

## TALKOB® Schnellverschlusskupplungen Serie 65/90/20



Vergleichbar mit den Systemen der Firma Hasco, Jiffy Tide, Rectus. Profil „European“ in verschiedenen Ausführungen

S. 4-20

## TALKOB® Schnellverschlusskupplungen Serie 70/95/50



Vergleichbar mit den Systemen der Firma DME. Profil „International“ in verschiedenen Ausführungen

S. 22-32

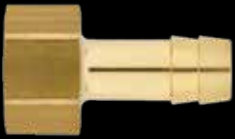
## TALKOB® Schnellverschlusskupplungen Serie 80/120



Profil „French“ in verschiedenen Ausführungen

S. 34-39

## TALKOB® Zubehör



Alles zum Verbinden der Temperierkreisläufe (Klemmen, Quetschhülsen, Doppelnippel)

S. 40-47

## TALKOB® Multikupplungen



Multikupplungen maschinen- und werkzeugseitig

S. 48-50

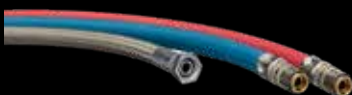
## TALKOB® Temprierschläuche



Wasser-, Dampf- und Ölschläuche (EPDM, PVC, PTFE, Viton, Silikon, NBR)

S. 52-56

## TALKOB® Schlauchbrücken



Vorkonfektionierte Schläuche aus EPDM und PTFE (Teflon)

S. 58-62

## Wasserverteiler



Aluminium, Edelstahl oder Messing

S. 64-77

## Durchflussmengenmesser



Mechanische und digitale Durchflussmengenmesser

S. 78-85

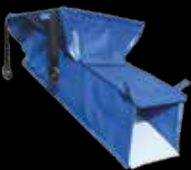
## Förderschläuche



Förderschläuche zur Materialförderung aus Polyester Polyurethan

S. 86-88

## Ausfallsäcke



Ausfallsäcke reduzieren Ausschuss und verhindern die Verschmutzung der produzierten Teile

S. 90-95

## Materialbehälterabdeckungen



Materialbehälterabdeckungen verhindern, dass Ihr Rohmaterial durch Schmutz, Staub und andere unerwünschte Fremdkörper aus der Luft verunreinigt wird

S. 96-97

## Reinigungsgranulat



Reinigungsgranulat fördert die Produktivität sowie die Lebensdauer von Formen und Werkzeug

S. 98-99

## Werkzeugvorhänge



Werkzeugvorhänge verhindern, dass Ihre Teile zufällig im offenen Raum der Form verstreut werden, indem sie innerhalb der gewünschten „Fallzone“ bleiben

S. 100

# TALKOB® - Serie 65/90/20



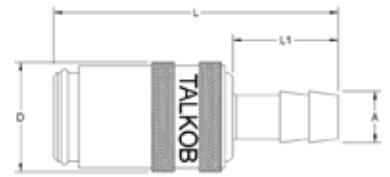
## Serie 65/90/20

TALKOB® Schnellverschlusskupplungen kompatibel zu den Systemen der Firma Hasco, Jiffy Tide, Rectus etc. „European Serie“.

Varianten:

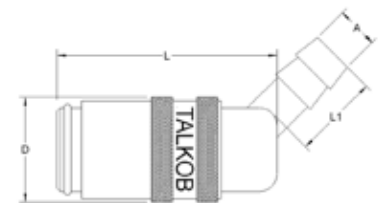
- SAFE LOCK automatische Verriegelung bei Druck
- SK mit einem mechanischen Verschluss
- Push Lock, Steckkupplungen für das Verbinden ohne Schlauchklemme oder Verpressen
- Hochtemperaturlösung

<b>Gehäuse</b>
Messing
<b>Kugeln &amp; Feder</b>
Rostfreier Stahl
<b>Dichtungen</b>
TFKM
<b>Max. Betriebstemperatur</b>
200° C
<b>Max. Betriebsdruck</b>
20 Bar



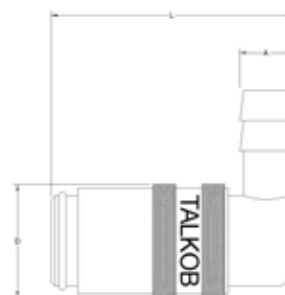
### Schnellverschlusskupplung mit Tülle

Artikelnummer	Typ	Winkel	A	D	L	L1	Anschluss	Ventil
TL6510	Kupplung	0°	10	18	52	22	Tülle	Mit Ventil
TL6510 OV	Kupplung	0°	10	18	52	22	Tülle	Ohne Ventil
TL9013	Kupplung	0°	13	23	61,5	25	Tülle	Mit Ventil
TL9013 OV	Kupplung	0°	13	23	61,5	25	Tülle	Ohne Ventil
TL2019	Kupplung	0°	19	32	90	32	Tülle	Mit Ventil
TL2019 OV	Kupplung	0°	19	32	90	32	Tülle	Ohne Ventil



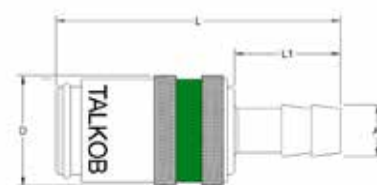
### Schnellverschlusskupplung mit Tülle gewinkelt 45°

Artikelnummer	Typ	Winkel	A	D	L	L1	Anschluss	Ventil
TV6510/45	Kupplung	45°	10	18	41	22	Tülle	Mit Ventil
TV6510/45 OV	Kupplung	45°	10	18	41	22	Tülle	Ohne Ventil
TV9013/45	Kupplung	45°	13	23	51	25	Tülle	Mit Ventil
TV9013/45 OV	Kupplung	45°	13	23	51	25	Tülle	Ohne Ventil
TV2019/45	Kupplung	45°	19	32	78	30	Tülle	Mit Ventil



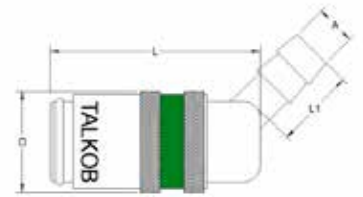
## Schnellverschlusskupplung mit Tülle gewinkelt 90°

Artikelnummer	Typ	Winkel	A	D	L	L1	Anschluss	Ventil
TV6510/90	Kupplung	90°	10	18	41	22	Tülle	Mit Ventil
TV6510/90 OV	Kupplung	90°	10	18	41	22	Tülle	Ohne Ventil
TV9013/90	Kupplung	90°	13	23	51	28,5	Tülle	Mit Ventil
TV9013/90 OV	Kupplung	90°	13	23	51	28,5	Tülle	Ohne Ventil
TV2019/90	Kupplung	90°	19	32	78	32	Tülle	Mit Ventil
TV2019/90 OV	Kupplung	90°	19	32	78	32	Tülle	Ohne Ventil



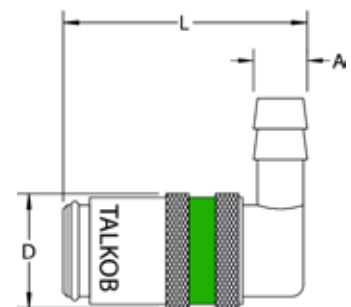
## Schnellverschlusskupplung mit Tülle und automatischem Verschluss - SAFE LOCK

Artikelnummer	Typ	Winkel	A	D	L	L1	Anschluss	Ventil
TL6510 SL	Kupplung	0°	10	18	60	22	Tülle	Mit Ventil
TL6510 OV-SL	Kupplung	0°	10	18	60	22	Tülle	Ohne Ventil
TL9013 SL	Kupplung	0°	13	24	71	25	Tülle	Mit Ventil
TL9013 OV-SL	Kupplung	0°	13	24	71	25	Tülle	Ohne Ventil



**Schnellverschlusskupplung mit Tülle und  
automatischem Verschluss - gewinkelt 45°  
SAFE LOCK**

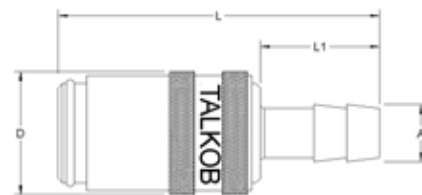
Artikelnummer	Typ	Winkel	A	D	L	L1	Anschluss	Ventil
TV6510/45 SL	Kupplung	45°	10	18	60	22	Tülle	Mit Ventil
TV6510/45 OV-SL	Kupplung	45°	10	18	60	22	Tülle	Ohne Ventil
TV9013/45 SL	Kupplung	45°	13	24	60,5	25	Tülle	Mit Ventil
TV9013/45 OV-SL	Kupplung	45°	13	24	60,5	25	Tülle	Ohne Ventil



**Schnellverschlusskupplung mit Tülle und  
automatischem Verschluss - gewinkelt 90°  
SAFE LOCK**

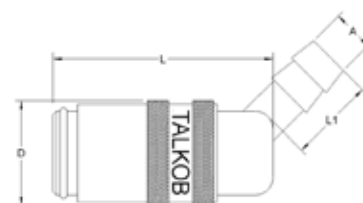
Artikelnummer	Typ	Winkel	A	D	L	L1	Anschluss	Ventil
TV6510/90	Kupplung	90°	10	18	41	22	Tülle	Mit Ventil
TV6510/90 OV	Kupplung	90°	10	18	41	22	Tülle	Ohne Ventil
TV9013/90	Kupplung	90°	13	23	51	25	Tülle	Mit Ventil
TV9013/90 OV	Kupplung	90°	13	23	51	25	Tülle	Ohne Ventil





## Schnellverschlusskupplung mit Tülle und mechanischem Verschluss - SK

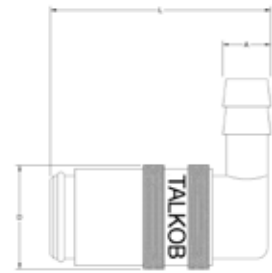
Artikelnummer	Typ	Winkel	A	D	L	L1	Anschluss	Ventil
TL6510 SK	Kupplung	0°	10	18	52	22	Tülle	Mit Ventil
TL6510 OV-SK	Kupplung	0°	10	18	52	22	Tülle	Ohne Ventil
TL9013 SK	Kupplung	0°	13	23	61,5	28,5	Tülle	Mit Ventil
TL9013 OV-SK	Kupplung	0°	13	23	61,5	28,5	Tülle	Ohne Ventil



## Schnellverschlusskupplung mit Tülle und mechanischem Verschluss - gewinkelt 45° - SK

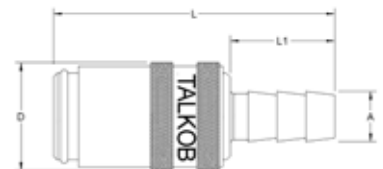
Artikelnummer	Typ	Winkel	A	D	L	L1	Anschluss	Ventil
TV6510/45 SK	Kupplung	45°	10	18	41	22	Tülle	Mit Ventil
TV6510/45 OV-SK	Kupplung	45°	10	18	41	22	Tülle	Ohne Ventil
TV9013/45 SK	Kupplung	45°	13	23	51	25	Tülle	Mit Ventil
TV9013/45 OV-SK	Kupplung	45°	13	23	51	25	Tülle	Ohne Ventil





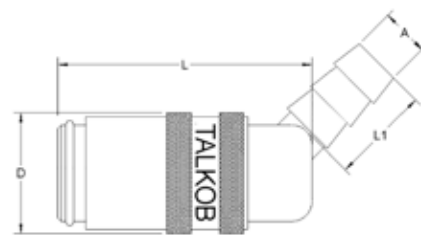
### Schnellverschlusskupplung mit Tülle und mechanischem Verschluss - gewinkelt 90° - SK

Artikelnummer	Typ	Winkel	A	D	L	L1	Anschluss	Ventil
TV6510/90 SK	Kupplung	90°	10	18	41	22	Tülle	Mit Ventil
TV6510/90 OV-SK	Kupplung	90°	10	18	41	22	Tülle	Ohne Ventil
TV9013/90 SK	Kupplung	90°	13	23	51	28,5	Tülle	Mit Ventil
TV9013/90 OV-SK	Kupplung	90°	13	23	51	28,5	Tülle	Ohne Ventil



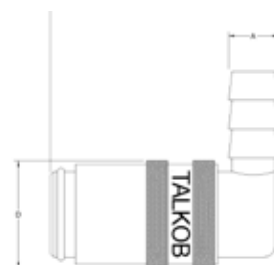
### Schnellverschlusskupplung mit Push Lock Anschluss

Artikelnummer	Typ	Winkel	A	D	L	L1	Anschluss	Ventil
TL6506 PL	Kupplung	0°	6	18	52	22	Push Lock	Mit Ventil
TL6506 OV-PL	Kupplung	0°	6	18	52	22	Push Lock	Ohne Ventil
TL6510 PL	Kupplung	0°	10	18	52	22	Push Lock	Mit Ventil
TL6510 OV-PL	Kupplung	0°	10	18	52	22	Push Lock	Ohne Ventil
TL9013 PL	Kupplung	0°	13	23	61,5	25	Push Lock	Mit Ventil
TL9013 OV-PL	Kupplung	0°	13	23	61,5	25	Push Lock	Ohne Ventil



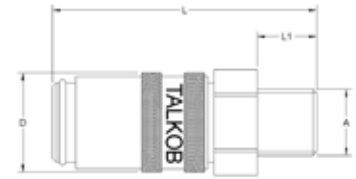
## Schnellverschlusskupplung mit Push Lock Anschluss - gewinkelt 45°

Artikelnummer	Typ	Winkel	A	D	L	L1	Anschluss	Ventil
TV6506/45 PL	Kupplung	45°	6	18	41	22	Push Lock	Mit Ventil
TV6506/45 OV-PL	Kupplung	45°	6	18	41	22	Push Lock	Ohne Ventil
TV6510/45 PL	Kupplung	45°	10	18	41	22	Push Lock	Mit Ventil
TV6510/45 OV-PL	Kupplung	45°	10	18	41	22	Push Lock	Ohne Ventil
TV9013/45 PL	Kupplung	45°	13	23	51	25	Push Lock	Mit Ventil
TV9013/45 OV-PL	Kupplung	45°	13	23	51	25	Push Lock	Ohne Ventil



## Schnellverschlusskupplung mit Push Lock Anschluss - gewinkelt 90°

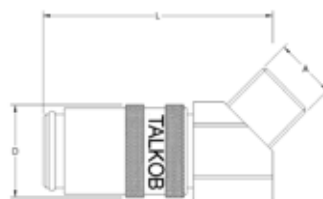
Artikelnummer	Typ	Winkel	A	D	L	L1	Anschluss	Ventil
TV6506/90 PL	Kupplung	90°	6	18	41	22	Push Lock	Mit Ventil
TV6506/90 OV-PL	Kupplung	90°	6	18	41	22	Push Lock	Ohne Ventil
TV6510/90 PL	Kupplung	90°	10	18	41	22	Push Lock	Mit Ventil
TV6510/90 OV-PL	Kupplung	90°	10	18	41	22	Push Lock	Ohne Ventil
TV9013/90 PL	Kupplung	90°	13	23	51	28,5	Push Lock	Mit Ventil
TV9013/90 OV-PL	Kupplung	90°	13	23	51	28,5	Push Lock	Ohne Ventil



## Schnellverschlusskupplung mit Außengewinde

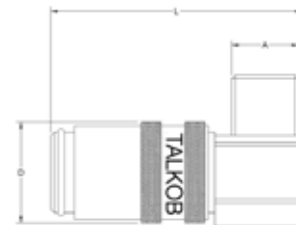
Artikelnummer	Typ	Winkel	A	D	L	L1	SW	Anschluss	Ventil
TU651/4	Kupplung	0°	G1/4	18	48	9	22	Gewinde	Mit Ventil
TU651/4 OV	Kupplung	0°	G1/4	18	48	9	22	Gewinde	Ohne Ventil
TU653/8	Kupplung	0°	G3/8	18	48	9	22	Gewinde	Mit Ventil
TU653/8 OV	Kupplung	0°	G3/8	18	48	9	22	Gewinde	Ohne Ventil
TU65M14	Kupplung	0°	M14x1,5	18	48	9	22	Gewinde	Mit Ventil
TU65M14 OV	Kupplung	0°	M14x1,5	18	48	9	22	Gewinde	Ohne Ventil
TU901/4	Kupplung	0°	G1/4	23	51,5	9	22	Gewinde	Mit Ventil
TU901/4 OV	Kupplung	0°	G1/4	23	51,5	9	22	Gewinde	Ohne Ventil
TU903/8	Kupplung	0°	G3/8	23	51,5	9	22	Gewinde	Mit Ventil
TU903/8 OV	Kupplung	0°	G3/8	23	51,5	9	22	Gewinde	Ohne Ventil
TU901/2	Kupplung	0°	G1/2	23	54,5	12	22	Gewinde	Mit Ventil
TU901/2 OV	Kupplung	0°	G1/2	23	54,5	12	22	Gewinde	Ohne Ventil
TU90M16	Kupplung	0°	M16x1,5	23	51,5	9	22	Gewinde	Mit Ventil
TU90M16 OV	Kupplung	0°	M16x1,5	23	51,5	9	22	Gewinde	Ohne Ventil
TU201/2	Kupplung	0°	G1/2	32	74	12	30	Gewinde	Mit Ventil
TU201/2 OV	Kupplung	0°	G1/2	32	74	12	30	Gewinde	Ohne Ventil
TU203/4	Kupplung	0°	G3/4	32	78	16	30	Gewinde	Mit Ventil
TU203/4 OV	Kupplung	0°	G3/4	32	78	16	30	Gewinde	Ohne Ventil
TU20M24	Kupplung	0°	M24x1,5	32	78	16	30	Gewinde	Mit Ventil
TU20M24 OV	Kupplung	0°	M24x1,5	32	78	16	30	Gewinde	Ohne Ventil

# TALKOB® - Serie 65/90/20



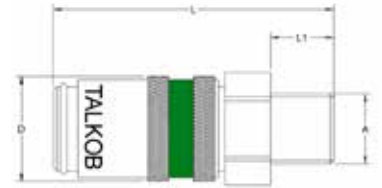
## Schnellverschlusskupplung mit Außengewinde - gewinkelt 45°

Artikelnummer	Typ	Winkel	A	D	L	L1	SW	Anschluss	Ventil
TVU651/4/45	Kupplung	45°	G1/4	18	47	9	17	Gewinde	Mit Ventil
TVU651/4/45 OV	Kupplung	45°	G1/4	18	47	9	17	Gewinde	Ohne Ventil
TVU653/8/45 OV	Kupplung	45°	G3/8	18	47	9	17	Gewinde	Ohne Ventil
TVU65M14/45	Kupplung	45°	M14x1,5	18	47	9	17	Gewinde	Mit Ventil
TVU65M14/45 OV	Kupplung	45°	M14x1,5	18	47	9	17	Gewinde	Ohne Ventil
TVU65M16/45 OV	Kupplung	45°	M16x1,5	18	60	22	17	Gewinde	Ohne Ventil
TVU90M16/45	Kupplung	45°	M16x1,5	23	53,5	9	22	Gewinde	Mit Ventil
TVU90M16/45 OV	Kupplung	45°	M16x1,5	23	53,5	12	22	Gewinde	Ohne Ventil
TVU20M24/45	Kupplung	45°	M24x1,5	32	80	18	30	Gewinde	Mit Ventil
TVU20M24/45 OV	Kupplung	45°	M24x1,5	32	80	18	30	Gewinde	Ohne Ventil



## Schnellverschlusskupplung mit Außengewinde - gewinkelt 90°

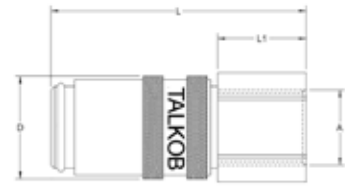
Artikelnummer	Typ	Winkel	A	D	L	L1	SW	Anschluss	Ventil
TVU651/4/90	Kupplung	90°	G1/4	18	47	12	17	Gewinde	Mit Ventil
TVU651/4/90 OV	Kupplung	90°	G1/4	18	47	12	17	Gewinde	Ohne Ventil
TVU653/8/90 OV	Kupplung	90°	G3/8	18	47	12	17	Gewinde	Ohne Ventil
TVU65M14/90	Kupplung	90°	M14x1,5	18	47	12	17	Gewinde	Mit Ventil
TVU65M14/90 OV	Kupplung	90°	M14x1,5	18	47	12	17	Gewinde	Ohne Ventil
TVU903/8/90	Kupplung	90°	G3/8	23	53,5	12	22	Gewinde	Mit Ventil
TVU903/8/90 OV	Kupplung	90°	G3/8	23	53,5	12	22	Gewinde	Ohne Ventil
TVU90M16/90	Kupplung	90°	M16x1,5	23	53,5	12	22	Gewinde	Mit Ventil
TVU90M16/90 OV	Kupplung	90°	M16x1,5	23	53,5	12	22	Gewinde	Ohne Ventil
TVU20M24/90	Kupplung	90°	M24x1,5	32	80	18	30	Gewinde	Mit Ventil
TVU20M24/90 OV	Kupplung	90°	M24x1,5	32	80	18	30	Gewinde	Ohne Ventil



### Schnellverschlusskupplung mit Außengewinde und automatischem Verschluss - Safe Lock

Artikelnummer	Typ	Winkel	A	D	L	L1	SW	Anschluss	Ventil
TU651/4 SL	Kupplung	0°	G1/4	18	52,5	9	17	Gewinde	Mit Ventil
TU651/4 OV-SL	Kupplung	0°	G1/4	18	52,5	9	17	Gewinde	Ohne Ventil
TU653/8 SL	Kupplung	0°	G3/8	18	52,5	9	19	Gewinde	Mit Ventil
TU653/8 OV-SL	Kupplung	0°	G3/8	18	52,5	9	19	Gewinde	Ohne Ventil
TU65M14 SL	Kupplung	0°	M14x1,5	18	52,5	9	17	Gewinde	Mit Ventil
TU65M14 OV-SL	Kupplung	0°	M14x1,5	18	52,5	9	17	Gewinde	Ohne Ventil
TU901/4 SL	Kupplung	0°	G1/4	24	62	9	22	Gewinde	Mit Ventil
TU901/4 OV-SL	Kupplung	0°	G1/4	24	62	9	22	Gewinde	Ohne Ventil
TU903/8 SL	Kupplung	0°	G3/8	24	62	9	22	Gewinde	Mit Ventil
TU903/8 OV-SL	Kupplung	0°	G3/8	24	62	9	22	Gewinde	Ohne Ventil
TU90M16 SL	Kupplung	0°	M16x1,5	24	62	9	22	Gewinde	Mit Ventil
TU90M16 OV-SL	Kupplung	0°	M16x1,5	24	62	9	22	Gewinde	Ohne Ventil
TU901/2 SL	Kupplung	0°	G1/2	24	65	12	22	Gewinde	Mit Ventil
TU901/2 OV-SL	Kupplung	0°	G1/2	24	65	12	22	Gewinde	Ohne Ventil

# TALKOB® - Serie 65/90/20



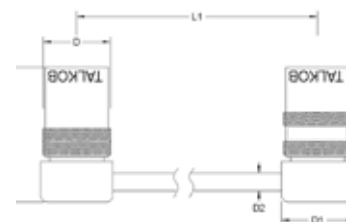
## Schnellverschlusskupplung mit Innengewinde

Artikelnummer	Typ	Winkel	A	D	L	L1	SW	Anschluss	Ventil
TI651/4	Kupplung	0°	G1/4	18	41	10	17	Gewinde	Mit Ventil
TI651/4 OV	Kupplung	0°	G1/4	18	41	10	17	Gewinde	Ohne Ventil
TI653/8	Kupplung	0°	G3/8	18	45	10	19	Gewinde	Mit Ventil
TI653/8 OV	Kupplung	0°	G3/8	18	45	10	19	Gewinde	Ohne Ventil
TI65M10	Kupplung	0°	M10x1	18	41	10	19	Gewinde	Mit Ventil
TI65M10 OV	Kupplung	0°	M10x1	18	41	10	19	Gewinde	Ohne Ventil
TI65M14	Kupplung	0°	M14x1,5	18	41	10	19	Gewinde	Mit Ventil
TI901/4	Kupplung	0°	G1/4	23	46,5	10	21	Gewinde	Mit Ventil
TI901/4 OV	Kupplung	0°	G1/4	23	46,5	10	21	Gewinde	Ohne Ventil
TI903/8	Kupplung	0°	G3/8	23	46,5	10	21	Gewinde	Mit Ventil
TI903/8 OV	Kupplung	0°	G3/8	23	46,5	10	21	Gewinde	Ohne Ventil
TI90M16	Kupplung	0°	M16x1,5	23	46,5	10	21	Gewinde	Mit Ventil
TI90M16 OV	Kupplung	0°	M16x1,5	23	46,5	10	21	Gewinde	Ohne Ventil



## Sicherheitskupplung TS mit einem mechanischen Verschluss

(auf Anfrage)



### Kühlbrücke

Artikelnummer	Typ	Winkel	D	L	L1	Ventil
TS65125	Kupplung	0°	18	18	125	Ohne Ventil
TS65250	Kupplung	0°	18	43	250	Ohne Ventil
TS65500	Kupplung	0°	18	43	500	Ohne Ventil
TS90125	Kupplung	0°	23	53	125	Ohne Ventil
TS90250	Kupplung	0°	23	53	250	Ohne Ventil
TS90500	Kupplung	0°	23	53	500	Ohne Ventil
TS20160	Kupplung	0°	32	80	160	Ohne Ventil
TS20315	Kupplung	0°	32	80	315	Ohne Ventil
TS20500	Kupplung	0°	32	80	500	Ohne Ventil

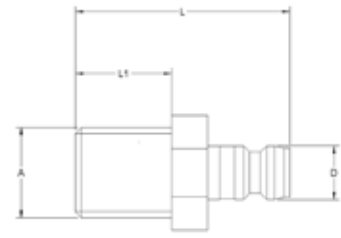


### Flachdichtende und leakagearme Kupplung

Artikelnummer	Typ	Winkel	A	D	L	L1	Anschluss	DN	Ventil
TL6510FF	Kupplung	0°		25	70,5	22,5	Tülle	DN6	Ohne Ventil
TL9013FF	Kupplung	0°		33	87	25	Tülle	DN9	Ohne Ventil
TV6510FF	Kupplung	90°		25	65,5	22,5	Tülle	DN6	Ohne Ventil
TV9013FF	Kupplung	90°		33	82	25	Tülle	DN9	Ohne Ventil

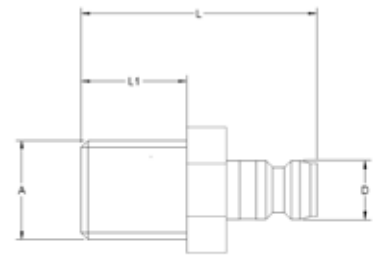
Artikelnummer	Typ	Winkel	L	SW	L1	L2	Anschluss	DN	Ventil
TN653/8FF	Nippel	0°	59,5	22	11	27,5	Gewinde	DN6	Ohne Ventil
TN901/2FF	Nippel	0°	63	27	12	37,5	Gewinde	DN9	Ohne Ventil
TNI653/8FF	Nippel	0°	54	22	9	27,5	Gewinde	DN6	Ohne Ventil
TNI901/2FF	Nippel	0°	63	27	12	37,5	Gewinde	DN9	Ohne Ventil





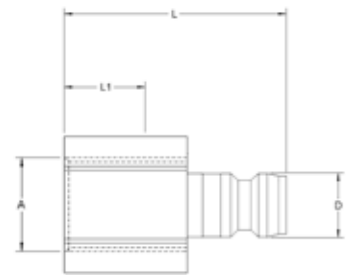
## Kühlnippel mit Außengewinde

Artikelnummer	Typ	Winkel	A	D	L	L1	SW	Anschluss	Ventil
TN65M8	Nippel	0°	M8x0,75	9	24	7	11	Gewinde	Ohne Ventil
TN65M10	Nippel	0°	M10x1	9	24	7	11	Gewinde	Ohne Ventil
TN65M12	Nippel	0°	M12x1,5	9	27	10	14	Gewinde	Ohne Ventil
TN65M14	Nippel	0°	M14x1,5	9	26	9	15	Gewinde	Ohne Ventil
TN65M14 V	Nippel	0°	M14x1,5	9	29	12	15	Gewinde	Mit Ventil
TN651/4	Nippel	0°	G1/4	9	29	12	15	Gewinde	Ohne Ventil
TN651/4 V	Nippel	0°	G1/4	9	29	12	15	Gewinde	Mit Ventil
TN653/8	Nippel	0°	G3/8	9	30	10	17	Gewinde	Ohne Ventil
TN90M14	Nippel	0°	M14x1,5	13,5	26	9	15	Gewinde	Ohne Ventil
TN90M16	Nippel	0°	M16x1,5	13,5	26	9	17	Gewinde	Ohne Ventil
TN90M16 V	Nippel	0°	M16x1,5	13,5	30	12	17	Gewinde	Mit Ventil
TN901/8	Nippel	0°	G1/8	9	30	10	17	Gewinde	Ohne Ventil
TN901/4	Nippel	0°	G1/4	13,5	26	9	15	Gewinde	Ohne Ventil
TN901/4 V	Nippel	0°	G1/4	13,5	31	12	15	Gewinde	Mit Ventil
TN903/8	Nippel	0°	G3/8	13,5	26	9	17	Gewinde	Ohne Ventil
TN903/8 V	Nippel	0°	G3/8	13,5	30	12	17	Gewinde	Mit Ventil
TN20M24	Nippel	0°	M24x1,5	19	51	16	27	Gewinde	Ohne Ventil
TN20M24 V	Nippel	0°	M24x1,5	19	51	16	27	Gewinde	Mit Ventil
TN201/2	Nippel	0°	G1/2	19	47	12	22	Gewinde	Ohne Ventil
TN203/4	Nippel	0°	G3/4	19	51	16	27	Gewinde	Ohne Ventil
TN203/4 V	Nippel	0°	G3/4	19	51	16	27	Gewinde	Mit Ventil



### Kühlnippel mit Außengewinde in Edelstahl

Artikelnummer	Typ	Winkel	A	D	L	L1	SW	Anschluss	Ventil
TN65M10 INOX	Nippel	0°	M10x1	9	24	7	11	Gewinde	Ohne Ventil
TN651/8 INOX	Nippel	0°	G1/8	9	24	7	11	Gewinde	Ohne Ventil
TN651/4 INOX	Nippel	0°	G1/4	9	26	9	15	Gewinde	Ohne Ventil
TN901/4 INOX	Nippel	0°	G1/4	13,5	26	9	15	Gewinde	Ohne Ventil
TN903/8 INOX	Nippel	0°	G3/8	13,5	26	9	17	Gewinde	Ohne Ventil



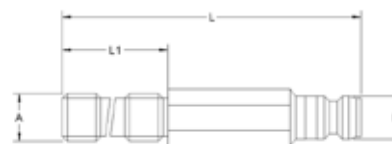
### Kühlnippel mit Innengewinde

Artikelnummer	Typ	Winkel	A	D	L	L1	SW	Anschluss	Ventil
TNI651/8	Nippel	0°	G1/8	9	24	7	11	Gewinde	Ohne Ventil
TNI651/4	Nippel	0°	G1/4	9	27	8	16	Gewinde	Ohne Ventil
TNI901/4	Nippel	0°	G1/4	13,5	33	8	16	Gewinde	Ohne Ventil



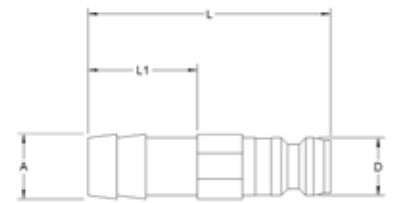
## Kühlnippel mit Tülle

Artikelnummer	Typ	Winkel	A	D	L	L1	SW	Anschluss	Ventil
TN6510	Nippel	0°	10	9	38	22	22	Tülle	Ohne Ventil
TN9010	Nippel	0°	10	13,5	41	25	25	Tülle	Ohne Ventil
TN9013	Nippel	0°	13	13,5	41	25	25	Tülle	Ohne Ventil
TN2013	Nippel	0°	13	19	61	32	32	Tülle	Ohne Ventil
TN2019	Nippel	0°	19	19	19	31	32	Tülle	Ohne Ventil



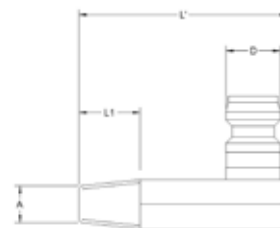
## Verlängerungs-nippel mit Gewinde

Artikelnummer	Typ	Winkel	A	D	L	L1	SW	Anschluss	Ventil
TN651/8/100	Nippel	0°	G1/8	9	100	60	11	Gewinde	Ohne Ventil
TN651/4/100	Nippel	0°	G1/4	9	100	60	14	Gewinde	Ohne Ventil
TN653/8/100 V	Nippel	0°	G3/8	9	100	60	14	Gewinde	Mit Ventil
TN901/4/100	Nippel	0°	G1/4	13,5	100	60	14	Gewinde	Ohne Ventil
TN901/4/150	Nippel	0°	G1/4	13,5	150	60	14	Gewinde	Ohne Ventil
TN903/8/100	Nippel	0°	G3/8	13,5	100	60	19	Gewinde	Ohne Ventil



### Kühlnippel mit Tülle

Artikelnummer	Typ	Winkel	A	D	L	L1	SW	Anschluss	Ventil
TN6508/63	Nippel	0°	8	9	63	42	9	Tülle	Ohne Ventil
TN6508/100	Nippel	0°	8	9	100	79	9	Tülle	Ohne Ventil
TN6510/120	Nippel	0°	10	9	120	100	11	Tülle	Ohne Ventil
TN6510/240	Nippel	0°	10	9	240	220	11	Tülle	Ohne Ventil
TN6510/360	Nippel	0°	10	9	360	340	11	Tülle	Ohne Ventil
TN9014/100	Nippel	0°	14	13,5	125	100	15	Tülle	Ohne Ventil
TN9014/150	Nippel	0°	14	13,5	150	125	15	Tülle	Ohne Ventil
TN9014/300	Nippel	0°	14	13,5	300	275	15	Tülle	Ohne Ventil
TN9014/450	Nippel	0°	14	13,5	450	425	15	Tülle	Ohne Ventil
TN2021/500	Nippel	0°	21	19	500	465	22	Tülle	Ohne Ventil
TN2021/800	Nippel	0°	21	19	800	765	22	Tülle	Ohne Ventil



## Kühlnippel mit Außengewinde - gewinkelt 90

Artikelnummer	Typ	Winkel	A	D	L	L1	SW	Anschluss	Ventil
TNV65M8	Nippel	90°	M8x0,75	9	27	9	11	Gewinde	Ohne Ventil
TNV65M10	Nippel	90°	M10x1	9	27	9	11	Gewinde	Ohne Ventil
TNV651/8	Nippel	90°	G1/8	9	27	9	11	Gewinde	Ohne Ventil
TNV651/4	Nippel	90°	G1/4	9	26	9	11	Gewinde	Ohne Ventil
TNV651/4 V	Nippel	90°	G1/4	9	27	9	11	Gewinde	Mit Ventil
TNV653/8 V	Nippel	90°	G3/8	9	30	10	11	Gewinde	Mit Ventil
TNV901/4	Nippel	90°	G1/4	13,5	34	11	15	Gewinde	Ohne Ventil
TNV901/4 V	Nippel	90°	G1/4	13,5	34	11	15	Gewinde	Mit Ventil
TNV903/8	Nippel	90°	G3/8	13,5	34	11	15	Gewinde	Ohne Ventil
TNV903/8 V	Nippel	90°	R3/8	13,5	34	11	15	Gewinde	Mit Ventil
TNV90M14	Nippel	90°	M14x1,5	13,5	34	11	15	Gewinde	Ohne Ventil
TNV201/2	Nippel	90°	R1/2	19	47	16	54	Gewinde	Ohne Ventil



Weiteres Lieferprogramm finden Sie in unserem  
Gerätekatalog oder auf unserer Homepage  
[www.we-ku.de](http://www.we-ku.de)



## FÖRDER- & STEUERUNGSTECHNIK

# TALKOB® - Serie 70/95/50



## Serie 70/95/50

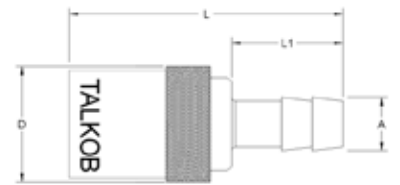
TALKOB® Schnellverschlusskupplungen vergleichbar zu den Systemen der Firma DME, Profil „International“.

Varianten:

- SAFE LOCK automatische Verriegelung bei Druck
- SK mit einem mechanischen Verschluss
- Push Lock, Steckkupplungen für das Verbinden ohne Schlauchklemme oder Verpressen
- Hochtemperaturlösung

<b>Gehäuse</b>
Messing
<b>Kugeln &amp; Feder</b>
Rostfreier Stahl
<b>Dichtungen</b>
TFKM
<b>Max. Betriebstemperatur</b>
200° C
<b>Max. Betriebsdruck</b>
20 bar

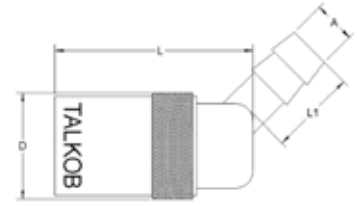




## Schnellverschlusskupplung mit Tülle

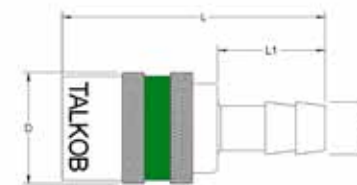
Artikelnummer	Typ	Winkel	A	D	L	L1	Anschluss	Ventil
TL7006 OV	Kupplung	0°	6	18	46	17	Tülle	Mit Ventil
TL7010	Kupplung	0°	10	18	51	22	Tülle	Ohne Ventil
TL7010 OV	Kupplung	0°	10	18	51	22	Tülle	Mit Ventil
TL9510	Kupplung	0°	10	24	64	22	Tülle	Ohne Ventil
TL9510 OV	Kupplung	0°	10	24	64	22	Tülle	Mit Ventil
TL9513	Kupplung	0°	13	24	66,5	25	Tülle	Ohne Ventil
TL9513 OV	Kupplung	0°	13	24	66,5	25	Tülle	Mit Ventil
TL5019	Kupplung	0°	19	32	89	32	Tülle	Ohne Ventil
TL5019 OV	Kupplung	0°	19	32	89	32	Tülle	Mit Ventil

# TALKOB® - Serie 70/95/50



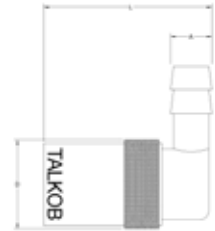
## Schnellverschlusskupplung mit Tülle - gewinkelt 45°

Artikelnummer	Typ	Winkel	A	D	L	L1	Anschluss	Ventil
TL7006/45	Kupplung	45°	6	18	55,5	19	Tülle	Ohne Ventil
TL7006/45 OV	Kupplung	45°	6	18	55,5	19	Tülle	Mit Ventil
TL7010/45	Kupplung	45°	10	18	55,5	22	Tülle	Ohne Ventil
TL7010/45 OV	Kupplung	45°	10	18	55,5	22	Tülle	Mit Ventil
TL9510/45	Kupplung	45°	19	32	77	30	Tülle	Ohne Ventil
TL9510/45 OV	Kupplung	45°	19	32	77	30	Tülle	Mit Ventil
TL9513/45	Kupplung	45°	10	24	71	22	Tülle	Ohne Ventil
TL9513/45 OV	Kupplung	45°	10	24	71	22	Tülle	Mit Ventil
TL5019/45	Kupplung	45°	13	24	75	25	Tülle	Ohne Ventil
TL5019/45 OV	Kupplung	45°	13	24	75	25	Tülle	Mit Ventil



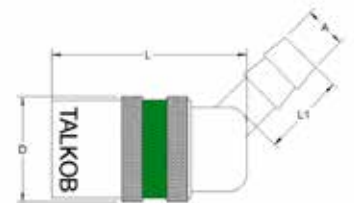
## Schnellverschlusskupplung mit Tülle und automatischem Verschluss - SAFE LOCK

Artikelnummer	Typ	Winkel	A	D	L	L1	Anschluss	Ventil
TL7010 SL	Kupplung	0°	10	18	59	22	Tülle	Mit Ventil
TL7010 OV-SL	Kupplung	0°	10	18	59	22	Tülle	Ohne Ventil
TL9510 SL	Kupplung	0°	10	24	73	22	Tülle	Mit Ventil
TL9510 OV-SL	Kupplung	0°	10	24	73	22	Tülle	Ohne Ventil
TL9513 SL	Kupplung	0°	13	24	76	25	Tülle	Mit Ventil
TL9513 OV-SL	Kupplung	0°	13	24	76	25	Tülle	Ohne Ventil



### Schnellverschlusskupplung mit Tülle - gewinkelt 90°

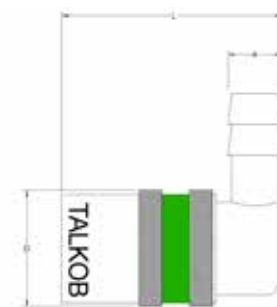
Artikelnummer	Typ	Winkel	A	D	L	L1	Anschluss	Ventil
TL7006/90	Kupplung	90°	6	18	40	19	Tülle	Ohne Ventil
TL7006/90 OV	Kupplung	90°	6	18	40	19	Tülle	Mit Ventil
TL7010/90	Kupplung	90°	10	18	40	22	Tülle	Ohne Ventil
TL7010/90 OV	Kupplung	90°	10	18	40	22	Tülle	Mit Ventil
TL9510/90	Kupplung	90°	10	24	56	22	Tülle	Ohne Ventil
TL9510/90 OV	Kupplung	90°	10	24	56	22	Tülle	Mit Ventil
TL9513/90	Kupplung	90°	13	24	56	28,5	Tülle	Ohne Ventil
TL9513/90 OV	Kupplung	90°	13	24	56	28,5	Tülle	Mit Ventil
TL5019/90	Kupplung	90°	19	32	77	32	Tülle	Ohne Ventil
TL5019/90 OV	Kupplung	90°	19	32	77	32	Tülle	Mit Ventil



### Schnellverschlusskupplung mit Tülle und automatischem Verschluss - gewinkelt 45° SAFE LOCK

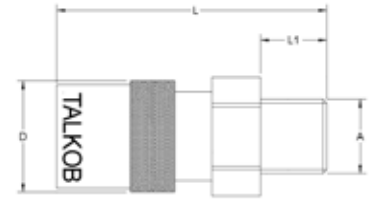
Artikelnummer	Typ	Winkel	A	D	L	L1	Anschluss	Ventil
TV7010/45 SL	Kupplung	45°	10	18	51,5	22	Tülle	Mit Ventil
TV7010/45 OV-SL	Kupplung	45°	10	18	51,5	22	Tülle	Ohne Ventil
TV9510/45 SL	Kupplung	45°	10	24	65,5	22	Tülle	Mit Ventil
TV9510/45 OV-SL	Kupplung	45°	10	24	65,5	22	Tülle	Ohne Ventil
TV9513/45 SL	Kupplung	45°	13	24	65,5	25	Tülle	Mit Ventil
TV9513/45 OV-SL	Kupplung	45°	13	24	65,5	25	Tülle	Ohne Ventil

# TALKOB® - Serie 70/95/50



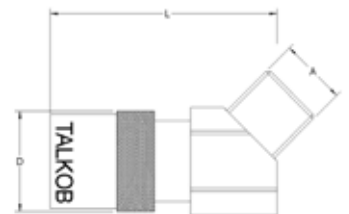
## Schnellverschlusskupplung mit Tülle und automatischem Verschluss - gewinkelt 90° SAFE LOCK

Artikelnummer	Typ	Winkel	A	D	L	L1	Anschluss	Ventil
TV7010/90 SL	Kupplung	90°	10	18	52,5	22	Tülle	Mit Ventil
TV9510/90 SL	Kupplung	90°	10	24	68,5	22	Tülle	Mit Ventil
TV9510/90 OV-SL	Kupplung	90°	10	24	68,5	22	Tülle	Ohne Ventil
TV9513/90 SL	Kupplung	90°	13	24	68,5	28,5	Tülle	Mit Ventil
TV9513/90 OV-SL	Kupplung	90°	13	24	68,5	28,5	Tülle	Ohne Ventil



### Schnellverschlusskupplung mit Außengewinde

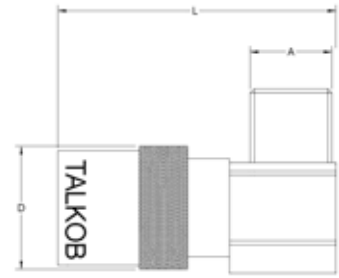
Artikelnummer	Typ	Winkel	A	D	L	L1	SW	Anschluss	Ventil
TU701/4	Kupplung	0°	G1/4	18	47	9	17	Gewinde	Mit Ventil
TU701/4 OV	Kupplung	0°	G1/4	18	47	9	17	Gewinde	Ohne Ventil
TU703/8	Kupplung	0°	G3/8	18	47	9	19	Gewinde	Mit Ventil
TU703/8 OV	Kupplung	0°	G3/8	18	47	9	19	Gewinde	Ohne Ventil
TU951/4	Kupplung	0°	G1/4	24	56,5	9	22	Gewinde	Mit Ventil
TU951/4 OV	Kupplung	0°	G1/4	24	56,5	9	22	Gewinde	Ohne Ventil
TU953/8	Kupplung	0°	G3/8	24	56,5	9	22	Gewinde	Mit Ventil
TU953/8 OV	Kupplung	0°	G3/8	24	56,5	9	22	Gewinde	Ohne Ventil
TU951/2	Kupplung	0°	G1/2	24	56,5	12	22	Gewinde	Mit Ventil
TU951/2 OV	Kupplung	0°	G1/2	24	56,5	12	22	Gewinde	Ohne Ventil
TU501/2	Kupplung	0°	G1/2	32	73	12	30	Gewinde	Mit Ventil
TU501/2 OV	Kupplung	0°	G1/2	32	73	12	30	Gewinde	Ohne Ventil
TU503/4	Kupplung	0°	G3/4	32	77	16	30	Gewinde	Mit Ventil
TU503/4 OV	Kupplung	0°	G3/4	32	77	16	30	Gewinde	Ohne Ventil



### Schnellverschlusskupplung mit Außengewinde gewinkelt 45°

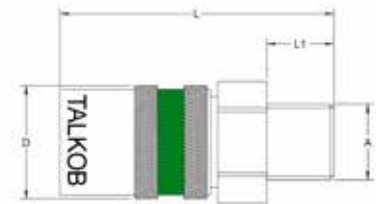
Artikelnummer	Typ	Winkel	A	D	L	L1	SW	Anschluss	Ventil
TVU701/4/45	Kupplung	45°	G1/4	18	46	9	17	Gewinde	Mit Ventil
TVU701/4/45 OV	Kupplung	45°	G1/4	18	46	9	17	Gewinde	Ohne Ventil

# TALKOB® - Serie 70/95/50



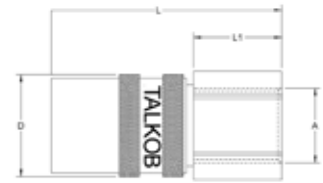
## Schnellverschlusskupplung mit Außengewinde gewinkelt 90°

Artikelnummer	Typ	Winkel	A	D	L	L1	SW	Anschluss	Ventil
TVU701/4/90	Kupplung	90°	G1/4	18	46	12	17	Gewinde	Mit Ventil
TVU701/4/90 OV	Kupplung	90°	G1/4	18	46	12	17	Gewinde	Ohne Ventil



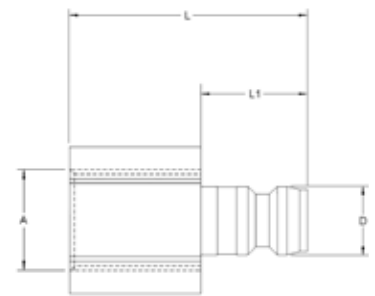
## Schnellverschlusskupplung mit Außengewinde und automatischem Verschluss - SAFE LOCK

Artikelnummer	Typ	Winkel	A	D	L	L1	SW	Anschluss	Ventil
TU701/4 SL	Kupplung	0°	G1/4	18	51,5	9	17	Gewinde	Mit Ventil
TU701/4 OV-SL	Kupplung	0°	G1/4	18	47	9	17	Gewinde	Ohne Ventil
TU703/8 SL	Kupplung	0°	G3/8	18	51,5	9	19	Gewinde	Mit Ventil
TU703/8 OV-SL	Kupplung	0°	G3/8	18	51,5	9	19	Gewinde	Ohne Ventil
TU951/4 SL	Kupplung	0°	G1/4	24	67	9	22	Gewinde	Mit Ventil
TU951/4 OV-SL	Kupplung	0°	G1/4	24	67	9	22	Gewinde	Ohne Ventil
TU953/8 SL	Kupplung	0°	G3/8	24	67	9	22	Gewinde	Mit Ventil
TU953/8 OV-SL	Kupplung	0°	G3/8	24	67	9	22	Gewinde	Ohne Ventil
TU951/2 SL	Kupplung	0°	G1/2	24	70	12	22	Gewinde	Mit Ventil
TU951/2 OV-SL	Kupplung	0°	G1/2	24	70	12	22	Gewinde	Ohne Ventil



### Temperierkupplung mit Innengewinde

Artikelnummer	Typ	Winkel	A	D	L	L1	SW	Anschluss	Ventil
TI701/8	Kupplung	0°	G1/8	18	40	10	17	Gewinde	Mit Ventil
TI701/8 OV	Kupplung	0°	G1/8	18	40	10	17	Gewinde	Ohne Ventil
TI701/4	Kupplung	0°	G1/4	18	40	10	17	Gewinde	Mit Ventil
TI701/4 OV	Kupplung	0°	G1/4	18	40	10	17	Gewinde	Ohne Ventil
TI703/8	Kupplung	0°	G3/8	18	44	10	19	Gewinde	Mit Ventil
TI703/8 OV	Kupplung	0°	G3/8	18	44	10	19	Gewinde	Ohne Ventil
TI70M10	Kupplung	0°	M10	18	44	10	19	Gewinde	Mit Ventil
TI70M10 OV	Kupplung	0°	M10	18	44	10	19	Gewinde	Ohne Ventil
TI951/4	Kupplung	0°	G1/4	24	51,5	10	21	Gewinde	Mit Ventil
TI951/4 OV	Kupplung	0°	G1/4	24	51,5	10	21	Gewinde	Ohne Ventil
TI953/8	Kupplung	0°	G3/8	24	51,5	10	21	Gewinde	Mit Ventil
TI953/8 OV	Kupplung	0°	G3/8	24	51,5	10	21	Gewinde	Ohne Ventil

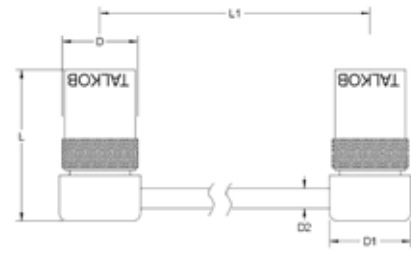


### Kühlnippel mit Innengewinde

Artikelnummer	Typ	Winkel	A	D	L	L1	SW	Anschluss	Ventil
TNI701/8	Nippel	0°	G1/8	9,5	28	11	13	Gewinde	Ohne Ventil
TNI701/4	Nippel	0°	G1/4	9,5	32	13	16	Gewinde	Ohne Ventil
TNI703/8	Nippel	0°	G3/8	9,5	34	13	19	Gewinde	Ohne Ventil
TNI951/4	Nippel	0°	G1/4	13,5	39	13	19	Gewinde	Ohne Ventil
TNI953/8	Nippel	0°	G3/8	13,5	39	13	19	Gewinde	Ohne Ventil



# TALKOB® - Serie 70/95/50



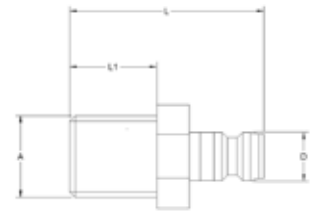
## Kühlbrücke

Artikelnummer	Typ	Winkel	D	L	L1	Ventil
TS70125	Kupplung	0°	18	42	125	Ohne Ventil
TS70250	Kupplung	0°	18	42	250	Ohne Ventil
TS70500	Kupplung	0°	18	42	500	Ohne Ventil
TS95125	Kupplung	0°	24	58	125	Ohne Ventil
TS95250	Kupplung	0°	24	58	250	Ohne Ventil
TS95500	Kupplung	0°	24	58	500	Ohne Ventil
TS50160	Kupplung	0°	32	78	160	Ohne Ventil
TS50315	Kupplung	0°	32	78	315	Ohne Ventil
TS50500	Kupplung	0°	32	78	500	Ohne Ventil



## Kühlnippel mit Tülle

Artikelnummer	Typ	Winkel	A	D	L	L1	Anschluss	Ventil
TN7010	Nippel	0°	10	9,5	39	22	Tülle	Ohne Ventil
TN9513	Nippel	0°	13	13,5	41	21	Tülle	Ohne Ventil
TN5019	Nippel	0°	19	20	91	46	Tülle	Ohne Ventil



### Kühlnippel mit Außengewinde

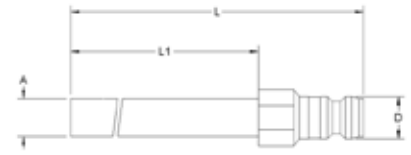
Artikelnummer	Typ	Winkel	A	D	L	L1	SW	Anschluss	Ventil
TN70M10	Nippel	0°	M10x1	9,5	23	8	13	Gewinde	Ohne Ventil
TN701/4	Nippel	0°	R1/4	9,5	29	12	16	Gewinde	Ohne Ventil
TN701/4 V	Nippel	0°	R1/4	9,5	29	14	16	Gewinde	Mit Ventil
TN701/8	Nippel	0°	R1/8	9,5	24	9	13	Gewinde	Ohne Ventil
TN703/8	Nippel	0°	R3/8	9,5	30	12	19	Gewinde	Ohne Ventil
TN951/4	Nippel	0°	R1/4	13,5	34	12	16	Gewinde	Ohne Ventil
TN951/4 V	Nippel	0°	R1/4	13,5	34	12	16	Gewinde	Mit Ventil
TN953/8	Nippel	0°	R3/8	13,5	34	12	19	Gewinde	Ohne Ventil
TN953/8 V	Nippel	0°	R3/8	13,5	34	12	19	Gewinde	Mit Ventil
TN951/2	Nippel	0°	R1/2	13,5	39	17	24	Gewinde	Ohne Ventil
TN503/4	Nippel	0°	R3/4	20	45	19	29	Gewinde	Ohne Ventil
TN501/2	Nippel	0°	R1/2	20	44	17	22	Gewinde	Ohne Ventil



### Verlängerungsnippel mit Gewinde

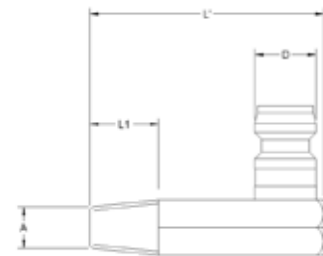
Artikelnummer	Typ	Winkel	A	D	L	L1	SW	Anschluss	Ventil
TN701/8/100	Nippel	0°	G1/8	9,5	100	60	11	Gewinde	Ohne Ventil
TN701/4/100	Nippel	0°	G1/4	9,5	100	60	14	Gewinde	Ohne Ventil
TN951/4/100	Nippel	0°	G1/4	13,5	100	60	14	Gewinde	Ohne Ventil
TN953/8/100	Nippel	0°	G3/8	13,5	100	60	17	Gewinde	Ohne Ventil

# TALKOB® - Serie 70/95/50



## Verlängerungsnippel

Artikelnummer	Typ	Winkel	A	D	L	L1	SW	Anschluss	Ventil
TN7010/100	Nippel	0°	R1/8	9,5	100	9	11	Gewinde	Ohne Ventil
TN7010/150	Nippel	0°	R1/8	9,5	150	9	11	Gewinde	Ohne Ventil
TN7010250	Nippel	0°	R1/8	9,5	250	9	11	Gewinde	Ohne Ventil
TN9514/150	Nippel	0°	R1/4	13,5	150	12	15	Gewinde	Ohne Ventil
TN9514/250	Nippel	0°	R1/4	13,5	250	12	15	Gewinde	Ohne Ventil



## Kühlnippel mit Außengewinde - 90°

Artikelnummer	Typ	Winkel	A	D	L	L1	SW	Anschluss	Ventil
TNV701/8	Nippel	90°	R1/8	9,5	27	9	11	Gewinde	Ohne Ventil
TNV701/4	Nippel	90°	R1/4	9,5	27	9	11	Gewinde	Ohne Ventil
TNV70M10	Nippel	90°	M10x1	9,5	27	9	11	Gewinde	Ohne Ventil
TNV951/4	Nippel	90°	R1/4	13,5	34	9	15	Gewinde	Ohne Ventil
TNV953/8	Nippel	90°	R3/8	13,5	34	9	15	Gewinde	Ohne Ventil



Weiteres Lieferprogramm finden Sie in unserem  
Gerätekatalog oder auf unserer Homepage  
[www.we-ku.de](http://www.we-ku.de)



## TEMPERIERTECHNIK

# TALKOB® - Serie 80/120



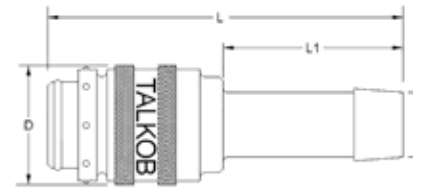
## Serie 80/120

TALKOB® Schnellverschlusskupplungen Profil „French“.

Varianten:

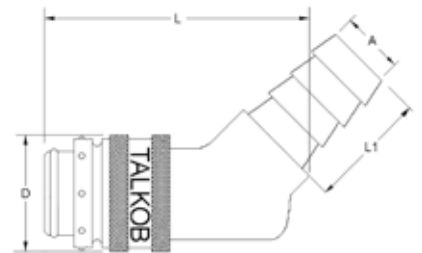
- SAFE LOCK automatische Verriegelung bei Druck
- SK mit einem mechanischen Verschluss
- Push Lock, Steckkupplungen für das Verbinden ohne Schlauchklemme oder Verpressen
- Hochtemperatursausführung

<b>Gehäuse</b>
Messing
<b>Kugeln &amp; Feder</b>
Rostfreier Stahl
<b>Dichtungen</b>
TFKM
<b>Max. Betriebstemperatur</b>
200° C
<b>Max. Betriebsdruck</b>
20 bar



### Schnellverschlusskupplung mit Tülle

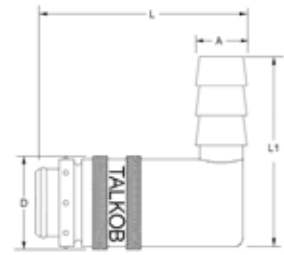
Artikelnummer	Typ	Winkel	A	D	L	L1	Anschluss	Ventil
TL8008	Kupplung	0°	8	20	65	28	Tülle	mit Ventil
TL8010	Kupplung	0°	10	20	65	28	Tülle	mit Ventil
TL8012	Kupplung	0°	12	20	65	28	Tülle	mit Ventil
TL12013	Kupplung	0°	13	28	77	33	Tülle	mit Ventil
TL12016	Kupplung	0°	16	28	77	33	Tülle	mit Ventil



### Schnellverschlusskupplung mit Tülle gewinkelt 45°

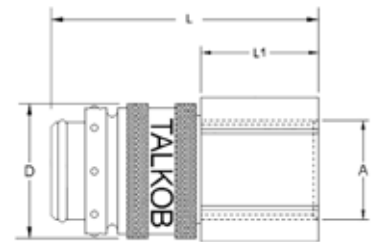
Artikelnummer	Typ	Winkel	A	D	L	L1	Anschluss	Ventil
TV8010/45 OV	Kupplung	45°	10	20	51	20	Tülle	Ohne Ventil
TV8012/45 OV	Kupplung	45°	12	20	51	20	Tülle	Ohne Ventil
TV12013/45 OV	Kupplung	45°	13	28	55	25	Tülle	Ohne Ventil
TV12016/45 OV	Kupplung	45°	16	28	55	25	Tülle	Ohne Ventil

# TALKOB® - Serie 80/120



## Schnellverschlusskupplung mit Tülle gewinkelt 90°

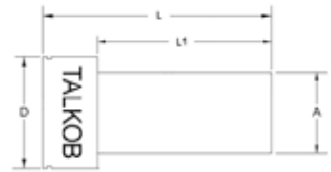
Artikelnummer	Typ	Winkel	A	D	L	L1	Anschluss	Ventil
TV8010/90 OV	Kupplung	90°	10	20	51	20	Tülle	Ohne Ventil
TV8012/90 OV	Kupplung	90°	12	20	51	20	Tülle	Ohne Ventil
TV12013/90 OV	Kupplung	90°	13	28	59	25	Tülle	Ohne Ventil
TV12016/90 OV	Kupplung	90°	16	28	62	25	Tülle	Ohne Ventil



## Schnellverschlusskupplung mit Innengewinde

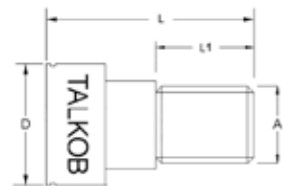
Artikelnummer	Typ	Winkel	A	D	L	L1	SW	Anschluss	Ventil
T1801/4	Kupplung	0°	G1/4	20	54	10	17	Tülle	Ohne Ventil
T1201/2	Kupplung	0°	G1/2	28	54	13	17	Tülle	Ohne Ventil





### Kühlnippel mit Innengewinde

Artikelnummer	Typ	Winkel	A	D	L	L1	SW	Anschluss	Ventil
TN1801/8	Nippel	0°	G1/8	21	35	10	6	Gewinde	Ohne Ventil
TN1801/4	Nippel	0°	G1/4	21	40	14	8	Gewinde	Ohne Ventil



### Kühlnippel mit Außengewinde

Artikelnummer	Typ	Winkel	A	D	L	L1	SW	Anschluss	Ventil
TN801/8	Nippel	0°	G1/8	21	32	10	6	Gewinde	Ohne Ventil
TN801/4	Nippel	0°	G1/4	21	33	12	8	Gewinde	Ohne Ventil
TN803/8	Nippel	0°	G3/8	21	24	13	8	Gewinde	Ohne Ventil
TN1203/8	Nippel	0°	G3/8	32	41	13	10	Gewinde	Ohne Ventil
TN1201/2	Nippel	0°	G1/2	32	44	12	14	Gewinde	Ohne Ventil
TN1203/4	Nippel	0°	G3/4	32	32	19	14	Gewinde	Ohne Ventil

# TALKOB® - Serie 80/120



## Kühlnippel mit Außengewinde - gewinkelt 45°

Artikelnummer	Typ	Winkel	A	D	L	L1	Anschluss	Ventil
TNV801/8/45	Nippel	45°	R1/8	22	33	10,5	Gewinde	Ohne Ventil
TNV801/4/45	Nippel	45°	R1/4	22	35	13	Gewinde	Ohne Ventil



## Kühlnippel mit Außengewinde - gewinkelt 90°

Artikelnummer	Typ	Winkel	A	D	L	L1	Anschluss	Ventil
TNV801/8/90	Nippel	90°	R1/8	22	34	11	Gewinde	Ohne Ventil
TNV801/4/90	Nippel	90°	R1/4	22	37	13	Gewinde	Ohne Ventil
TNV803/8/90	Nippel	90°	R3/8	22	37	13	Gewinde	Ohne Ventil



### Kühlnippel mit Innengewinde

Artikelnummer	Typ	Winkel	A	D	L	L1	SW	Anschluss	Ventil
TN801/8/50	Nippel	0°	G1/8	21	50	28	6	Gewinde	Ohne Ventil
TN801/8/100	Nippel	0°	G1/8	21	100	60	6	Gewinde	Ohne Ventil
TN801/8/150	Nippel	0°	G1/8	21	150	60	6	Gewinde	Ohne Ventil
TN801/4/50	Nippel	0°	G1/4	21	50	28	8	Gewinde	Ohne Ventil
TN801/4/100	Nippel	0°	G1/4	21	100	60	8	Gewinde	Ohne Ventil
TN801/4/150	Nippel	0°	G1/4	21	150	60	8	Gewinde	Ohne Ventil
TN801/4/200	Nippel	0°	G1/4	21	200	60	8	Gewinde	Ohne Ventil



## Zubehör

Alles was Sie für das Verbinden und Adaptieren Ihrer Temperierkreisläufe benötigen.



### Gewindetülle mit Innengewinde

Artikelnummer	A	D	L	L1	SW
TFI1/810	1/8" BSP	10	33	8	14
TFI1/410	1/4" BSP	10	33	8	17
TFIM1410	M14x1,5	10	32	10	17
TFI1/413	1/4" BSP	13	39	8	17
TFIM1613	M16x1,5	13	40	10,5	22
TFI3/813	3/8" BSP	13	40	8	19



### Gewindetülle mit Außengewinde

Artikelnummer	A	D	L	L1	SW
TFM810	M8x0,75	10	33,5	7	11
TFM1010	M10x1	10	33,5	7	11
TF1/810	1/8" BSP	10	33	7	14
TF1/410	1/4" BSP	10	35	9	17
TF3/810	G3/8	10	36	9	19
TFM1213	M12x1,5	13	40	9	15
TF1/413	1/4" BSP	13	42	9	17
TFM1413	M14x1,5	13	43	10	17
TFM1613	M16x1,5	13	40	9	17
TF3/813	3/8" BSP	13	42	9	19
TFM2419	M24x1,5	19	56	16	27
TF1/219	1/2" BSP	19	54	12	24
TF3/419	3/4" BSP	19	60	16	32



## Winkeltülle

Artikelnummer	A	D	L	L1	SW	L2
TFVM1010	M10x1	10	27	9	11	28,5
TFV1/810	1/8" BSP	10	27	9	11	28,5
TFV1/410	1/4" BSP	10	34	11	15	40
TFV1/413	1/4" BSP	13	34	11	15	40
TFVM1413	M14x1,5	13	34	11	15	40
TFV3/813	3/8" BSP	13	35	12	17	42
TFVM2419	M24x1,5	19	47	16	24	58,5
TFV1/219	1/2" BSP	19	47	16	24	58,5



## Nippel mit Überwurf -lose-

Artikelnummer	A	D	L	L1	SW
TFC14	M14x1,5	9	39,5	22	17
TFC1/4	G1/4	9	39,5	22	17
TFC16	M16x1,5	13	39	25	22
TFC3/8	G3/8	13	39	25	22
TFC1/2	G1/2	13	45	25	24
TFC24	M24x1,5	19	52	32	30
TFC3/4	G3/4	19	52	32	32



### Verlängerungsnippel mit Tülle

Artikelnummer	D	L	SW	D1	d
TF10/120	10	120	11	10	6
TF10/240	10	240	11	10	8
TF13/150	13	150	15	14	9
TF13/300	13	300	15	14	9



### Verlängerungsnippel mit Gewinde

Artikelnummer	L	T	d
TF1/8/50	50	1/8" BSPT	6
TF1/8/100	100	1/8" BSPT	6
TF1/8/150	150	1/8" BSPT	6
TF1/8/200	200	1/8" BSPT	6
TF1/4/50	50	1/4" BSPT	9
TF1/4/100	100	1/4" BSPT	9
TF1/4/150	150	1/4" BSPT	9
TF1/4/200	200	1/4" BSPT	9
TF3/8/100	100	3/8" BSPT	12
TF3/8/150	150	3/8" BSPT	12
TF3/8/200	200	3/8" BSPT	12



## Doppelnippel

Artikelnummer	A	L	L1	SW	A1	L2
TFD14	M14x1,5	23	9	17	M14x1,5	9
TFD14-1/4	M14x1,5	23	9	17	G1/4	9
TFD1/4	G1/4	23	9	17	G1/4	9
TFD16	M16x1,5	23	9	19	M16x1,5	9
TFD16-3/8	M16x1,5	23	9	19	G3/8	9
TFD3/8	G3/8	23	9	19	G3/8	9
TFD1/2-14	G1/2	27	12	22	M14x1,5	9
TFD1/2-16	G1/2	27	12	22	M16x1,5	9
TFD1/2	G1/2	30	12	22	G1/2	12
TFD24-1/2	M16x1,5	36	16	27	G1/2	12
TFD3/4	G3/4	40	16	27	G3/4	16
TFD3/4-24	G3/4	40	16	27	M24x1,5	16



## Reduziernippel

Artikelnummer	A	L	L1	SW	A1
TF14/4-1/8	G1/4	11	7	17	G1/8
TF14-10	M14x1,5	11	7	17	M10x1
TF3/8-1/4	G3/8	13	9	19	G1/4
TF18-14	M18x1,5	14	9	22	M14x1,5
TF1/2-3/8	G1/2	18	12	24	G3/8
TF3/4-1/2	G3/4	24	16	27	G1/2
TF24-16	M24x1,5	24	16	27	M16x1,5





### Verschlussschraube zylindrisch

Artikelnummer	A	L	SW
TFRM8C	M8x0,75	8	4
TFRM10C	M10x1	8	5
TFR1/8C	1/8" BSP	8	5
TFRM12C	M12x1,5	8	6
TFR1/4	1/4" BSP	10	7
TFRM14C	M14x1,5	10	7
TFR3/8C	3/8" BSP	10	8
TFR1/2C	1/2" BSP	10	10



### Verschlussschraube konisch

Artikelnummer	A	L	SW
TFRM8	M8x0,75	8	4
TFRM10	M10x1	8	5
TFR1/8	1/8" BSPT	8	5
TFRM12	M12x1,5	8	6
TFR1/4	1/4" BSPT	10	7
TFRM14	M14x1,5	10	7
TFR3/8	3/8" BSPT	10	8
TFR1/2	1/2" BSPT	10	10



## Verschlusschraube mit Sechskant

Artikelnummer	A	D	L	L1	SW
TFLM10	M10x1	14	11	8	5
TFLR1/8	G1/8	14	11	8	5
TFLM12	M12x1,5	17	15	12	6
TFLR1/4	G1/4	18	15	12	6
TFLM14	M14x1,5	19	15	12	6
TFLR3/8	G3/8	22	15	12	8
TFLR1/2	G1/2	26	18	14	10



## Gewindeinsatz

Artikelnummer	A	L	L1	SW
TFVS6	M3	6	11,5	3,5
TFVS8	M4	8	11,5	3,5
TFVS10	M6	10	14	4
TFVS12	M6	12	14	4
TFVS16	M8	16	16	4



## Quetschhülsen

Artikelnummer	Durchmesser	Schlauch
TFK1510	15	10
TFK1610	16	10
TFK1810	18	10
TFK1913	19	13
TFK2013	20	13
TFK2313	23	13
TFK2213	22	13
TFK2919	29	19



## Schlauchklemmen

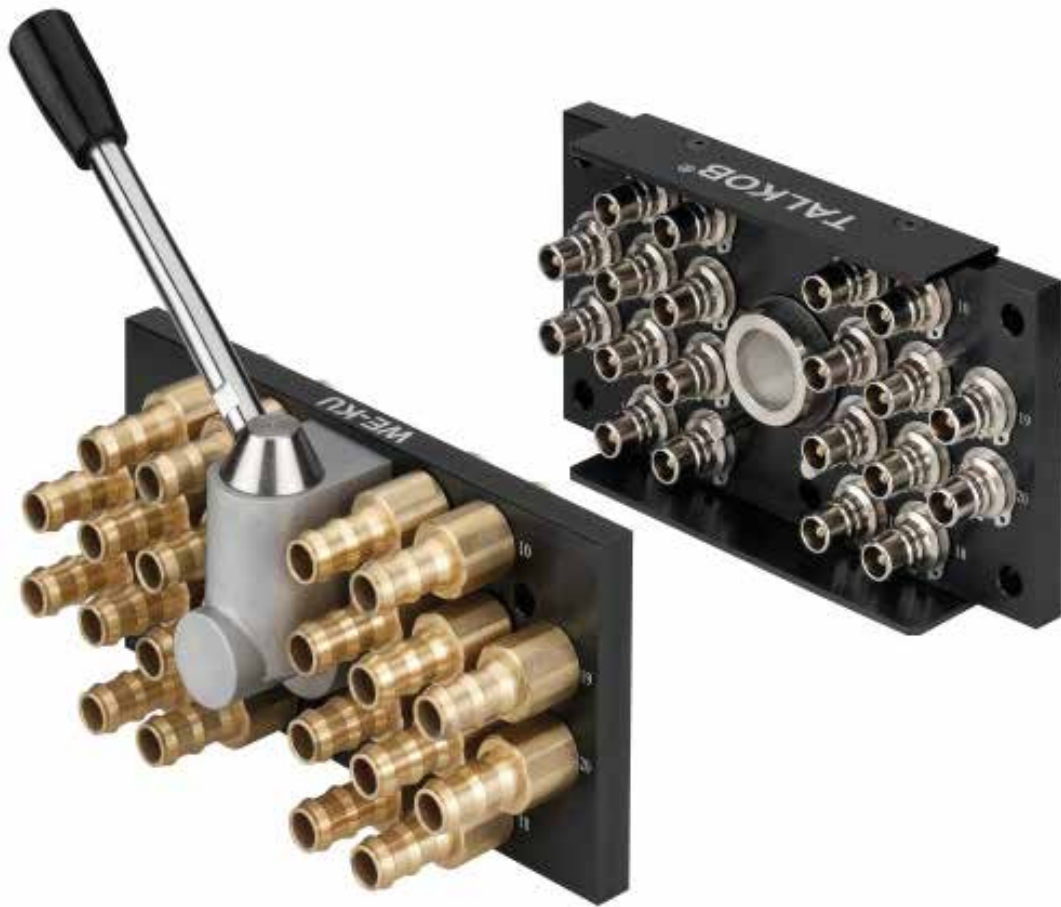
Artikelnummer	A	Schlauch
TFB0814	8-12	10
TFB1016	10-17	10
TFB1318	12-22	13
TFB2232	22-32	19



## Quetschzange

Artikelnummer
TFP100

# Multikupplungen



## Multikupplungen

- Multikupplungen bis zu 12 Kreisläufe (24fach) als Standard erhältlich
- Kompatibel zu allen gängigen Systemen
- Schneller und sicherer Formenwechsel
- Auch als Einzelkomponenten zum Einbau erhältlich
- Material: Messing vernickelt, Verriegelung: Aluminium gehärtet
- 20 bar maximaler statischer Betriebsdruck
- Temperatur: -15°C bis +200°



## Multikupplungen maschinenseitig

inkl. Verriegelung und Bestückung

Artikelnummer	Bestückung	Anschluss
<b>6fach</b>		
WZMKMP6S10	6 fach	Schlauchanschluss Ø 9 mm innen
WZMKMP6S13	6 fach	Schlauchanschluss Ø13 mm innen
WZMKMP6PL10	6 fach	Steckanschluss 9,5 mm innen
WZMKMP6PL13	6 fach	Steckanschluss 12,5 mm innen
WZMKMP6IG3/8	6 fach	Innengewinde 3/8"
WZMKMP6	6 fach	ohne Kupplungen
<b>8fach</b>		
WZMKMP8S10	8fach	Schlauchanschluss Ø 9 mm innen
WZMKMP8S13	8fach	Schlauchanschluss Ø 13 mm innen
WZMKMP8PL10	8fach	Steckanschluss 9,5 mm innen
WZMKMP8S10	8fach	Schlauchanschluss Ø 9 mm innen
WZMKMP8S13	8fach	Schlauchanschluss Ø 13 mm innen
WZMKMP8PL10	8fach	Steckanschluss 9,5 mm innen
WZMKMP8PL13	8fach	Steckanschluss 12,5 mm innen
WZMKMP8IG3/8	8fach	Innengewinde 3/8"
WZMKMP6	8fach	ohne Kupplungen
<b>10fach</b>		
WZMKMP10S10	10fach	Schlauchanschluss Ø 9 mm innen
WZMKMP10S13	10fach	Schlauchanschluss Ø 13 mm innen
WZMKMP10PL10	10fach	Steckanschluss 9,5 mm innen
WZMKMP10PL13	10fach	Steckanschluss 12,5 mm innen
WZMKMP10IG3/8	10fach	Innengewinde 3/8"
WZMKMP10	10fach	ohne Kupplungen
<b>12fach</b>		
WZMKMP12S10	12fach	Schlauchanschluss Ø 9 mm innen
WZMKMP12S13	12fach	Schlauchanschluss Ø 13 mm innen
WZMKMP12PL10	12fach	Steckanschluss 9,5 mm innen
WZMKMP12PL13	12fach	Steckanschluss 12,5 mm innen
WZMKMP12IG3/8	12fach	Innengewinde 3/8"
WZMKMP12	12fach	ohne Kupplungen

# Multikupplungen



## Multikupplungen werkzeugseitig inkl. Zentrierung, Hebel und Bestückung

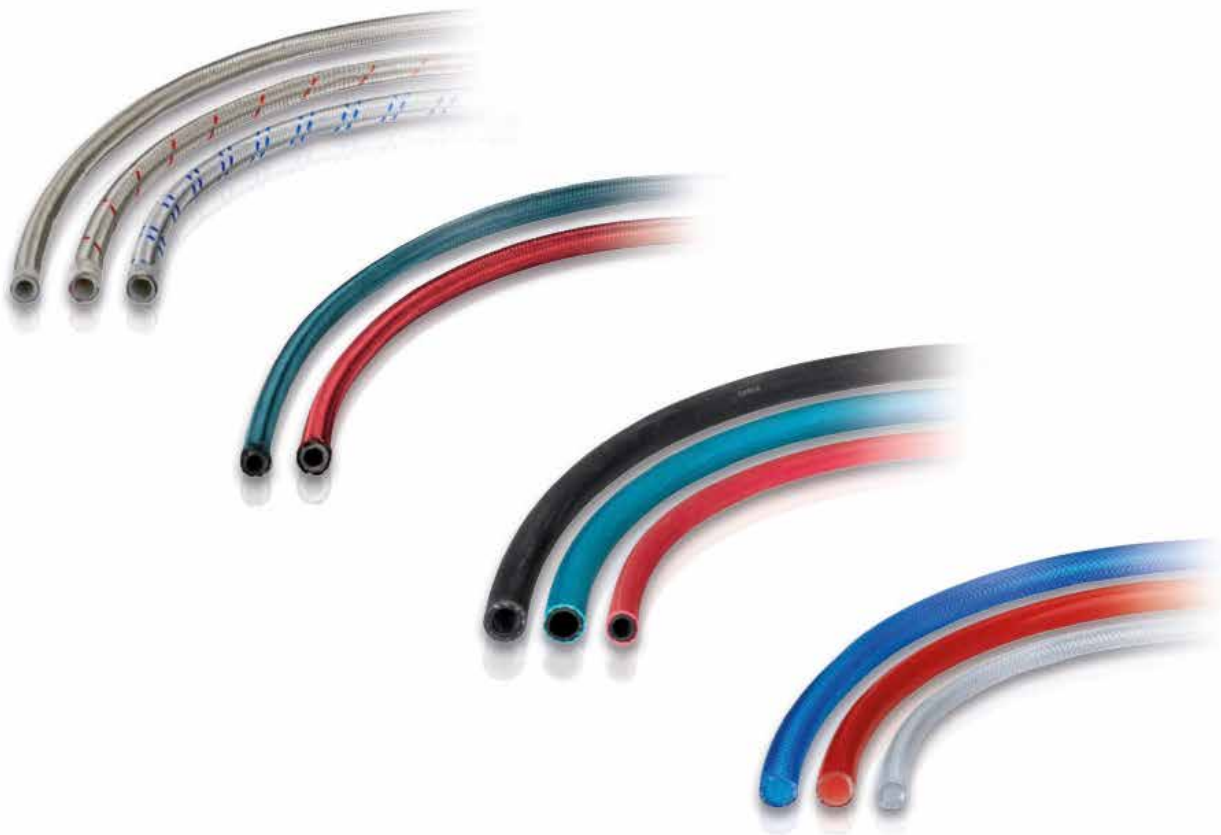
Artikelnummer	Bestückung	Anschluss
<b>6fach</b>		
WZMKWK6IG3/8	6 fach	Nippel mit Innengewinde mit Ventil IG 3/8"
WZMKWK6IG3/80V	6 fach	Nippel mit Innengewinde ohne Ventil IG 3/8"
WZMKWK6	6 fach	ohne Nippel
<b>8fach</b>		
WZMKWK8IG3/8	8fach	Nippel mit Innengewinde mit Ventil IG3/8"
WZMKWK8IG3/80V	8fach	Nippel mit Innengewinde ohne Ventil IG3/8"
WZMKWK8	8fach	ohne Nippel
<b>10fach</b>		
WZMKWK10IG3/8	10fach	Nippel mit Innengewinde mit Ventil IG3/8"
WZMKWK10IG3/80V	10fach	Nippel mit Innengewinde ohne Ventil IG3/8"
WZMKWK10	10fach	ohne Nippel
<b>12fach</b>		
WZMKWK12IG3/8	12fach	Nippel mit Innengewinde mit Ventil IG3/8"
WZMKWK12IG3/80V	12fach	Nippel mit Innengewinde ohne Ventil IG3/8"
WZMKWK12	12fach	ohne Nippel



**Weiteres Lieferprogramm finden Sie in unserem  
Gerätekatalog oder auf unserer Homepage  
www.we-ku.de**



**TROCKNUNGSTECHNIK**



## Temperierschläuche

Wasser-, Dampf- und Ölschläuche für die Verbindung Ihrer Werkzeuge und Maschinen, siehe Schlauchbrücken S. 57 - 60.

Wasserschlauch bis max. 164° C  
Steckschlauch (Push Lock) bis 120° C  
Ölschlauch bis 150° C

PVC Schlauch bis 60° C  
Silikonschlauch bis 170° C  
Teflonschlauch (PTFE) 260° C





## EPDM Schlauch

Artikelnummer	Länge	Farbe	Durchmesser 1	Durchmesser 2	Temperaturbeständigkeit	Quetschhülse	Schlauchklemmen
TFW10B	50m	blau	10	17.5	140°C	TFK1810	TFB1016
TFW10R	50m	rot	10	17.5	140°C	TFK1810	TFB1016
TFW10S	50m	schwarz	10	17.5	140°C	TFK1810	TFB1016
TFW13B	50m	blau	13	21	140°C	TFK2313	TFB1318
TFW13R	50m	rot	13	21	140°C	TFK2313	TFB1318
TFW13S	50m	schwarz	13	21	140°C	TFK2313	TFB1318
TFW19B	30m	blau	19	27	140°C	TFK2919	TFB2232
TFW19R	30m	rot	19	27	140°C	TFK2919	TFB2232
TFW19S	30m	schwarz	19	27	140°C	TFK2919	TFB2232



## PVC Schlauch

Artikelnummer	Länge	Farbe	Durchmesser 1	Durchmesser 2	Temperaturbeständigkeit	Quetschhülse	Schlauchklemmen
TFP10T	30/50 m	transparent	10	16	60°C	TFK1810	TFB1016
TFP10R	30/50 m	rot	10	16	60°C	TFK1810	TFB1016
TFP10B	30/50 m	blau	10	16	60°C	TFK1810	TFB1016
TFP13T	30/50 m	transparent	13	21	60°C	TFK2313	TFB1318
TFP13R	30/50 m	rot	13	21	60°C	TFK2313	TFB1318
TFP13B	30/50 m	blau	13	21	60°C	TFK2313	TFB1318
TFP19T	30/50 m	transparent	19	27	60°C	TFK2919	TFB2232

# TALKOB® - Temperierschläuche



## Silikonschlauch stahlummantelt

Artikelnummer	Länge	Farbe	Durchmesser 1	Durchmesser 2	Temperaturbeständigkeit	Quetschhülse
TFS10	25 m	silber	10	15	170°C	TFK1810
TFS10B	26 m	blau markiert	10	15	170°C	TFK1810
TFS10R	27 m	rot markiert	10	15	170°C	TFK1810
TFS13	25 m	silber	13	19	170°C	TFK1913
TFS13B	25 m	blau markiert	13	19	170°C	TFK2313
TFS13R	25 m	rot markiert	13	19	170°C	TFK2313



## PTFE Schlauch - Überwürfe auf Anfrage

Artikelnummer	Durchmesser	Temperaturbeständigkeit	Material
PTFE-Schlauch NW 10	10	260°C	Teflon
PTFE- Schlauch NW13	13	260°C	Teflon



### PTFE Wellenschlauch

Artikelnummer	Durchmesser	Temperaturbeständigkeit	Material
PTFE Wellenschlauch 10	10	260°C	Teflon
PTFE Wellenschlauch 13	13	260°C	Teflon



### Hitzeschutzschlauch (in blau und rot erhältlich)

Artikelnummer	Länge	Abmessung
WZ-HSS10	40 m	DN 10
WZ-HSS15	40 m	DN 15
WZ-HSS20	40 m	DN 20
WZ-HSS22	40 m	DN 22
WZ-HSS25	40 m	DN 25
WZ-HSS30	40 m	DN 30
WZ-HSS35	40 m	DN 35
WZ-HSS40	40 m	DN 40
WZ-HSS50	25 m	DN 50
WZ-HSS60	25 m	DN 60
WZ-HSS75	25 m	DN 75
WZ-HSS100	25 m	DN 100

# TALKOB® - Temperierschläuche



## Steckschlauch (Push Lock) zum direkten Verbinden mit der Steckkupplung

Artikelnummer	Farbe	Durchmesser	Temperaturbeständigkeit	Länge
TSS10S	schwarz	9,5	120°C	50 m
TSS10B	blau	9,5	120°C	50 m
TSS10R	rot	9,5	120°C	50 m
TSS13S	schwarz	12,7	120°C	50 m
TSS13B	blau	12,7	120°C	50 m
TSS13R	rot	12,7	120°C	50 m

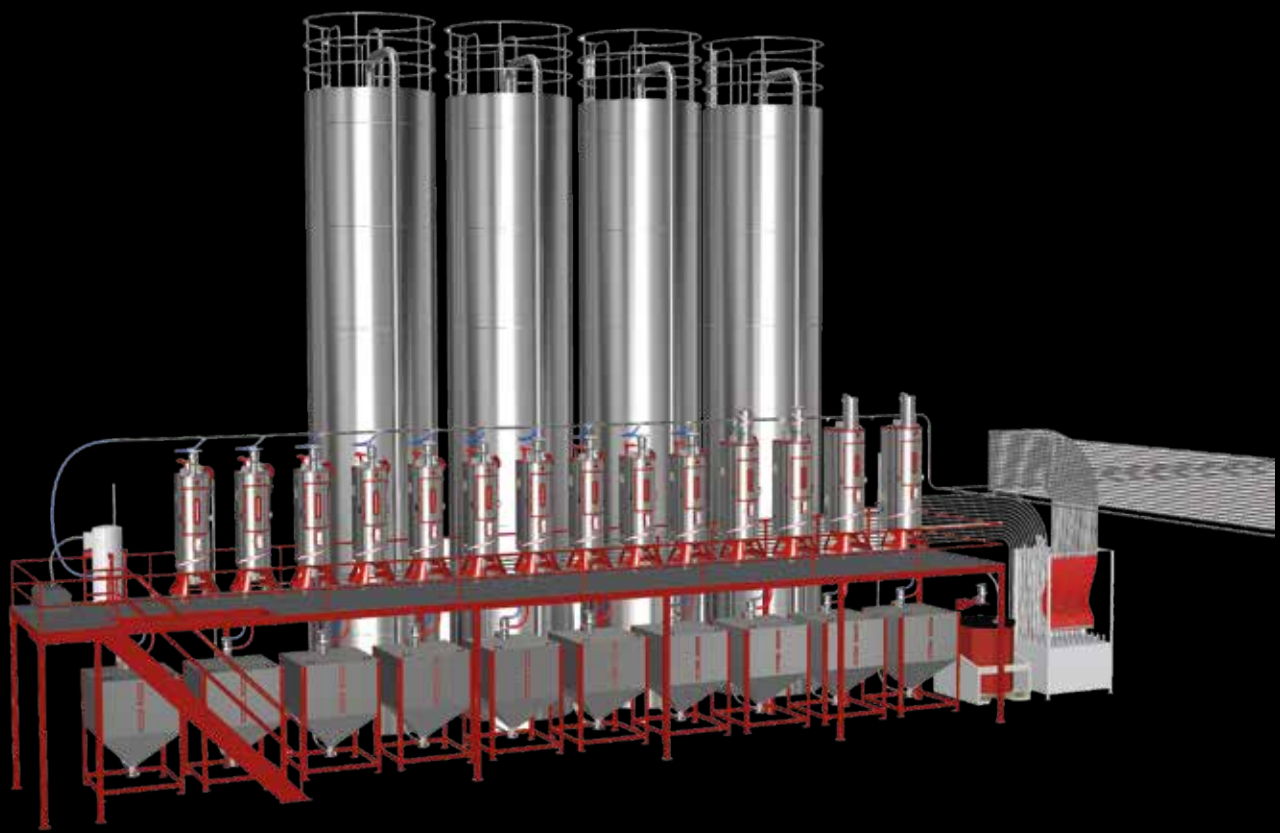


## Ölschlauch

Artikelnummer	Farbe	Durchmesser 1	Durchmesser 2	Temperaturbeständigkeit	Länge	Quetschhülse
TF010S	schwarz	10	17,5	150°C	50 m	TFK1810
TF013S	schwarz	13	21	150°C	50 m	TFK2313



**Weiteres Lieferprogramm finden Sie in unserem  
Gerätekatalog oder auf unserer Homepage  
www.we-ku.de**



**ZENTRALE FÖRDERANLAGEN**



## Schlauchbrücken

Schlauchbrücken aus EPDM, Viton oder Teflonschlauch. Entweder als Standardgröße oder nach individuellen Längen mit gewünschten Anschlüssen konfektioniert. Mechanisch oder hydraulisch verpresst.



### Schlauchbrücke Nennweite 10 beidseitig 3/8" Überwurf

Artikelnummer	Farbe	Länge	Material	Temperaturbeständigkeit
WZW10B3003/8	blau	300 mm	EPDM	140°C
WZW10R3003/8	rot	300 mm	EPDM	140°C
WZW10B6003/8	blau	600 mm	EPDM	140°C
WZW10R6003/8	rot	600 mm	EPDM	140°C
WZW10S6003/8	schwarz	600 mm	EPDM	140°C
WZW10B10003/8	blau	1000 mm	EPDM	140°C
WZW10R10003/8	rot	1000 mm	EPDM	140°C
WZW10S10003/8	schwarz	1000 mm	EPDM	140°C
WZW10B15003/8	blau	1500 mm	EPDM	140°C
WZW10R15003/8	rot	1500 mm	EPDM	140°C
WZW10S15003/8	schwarz	1500 mm	EPDM	140°C
WZW10R20003/8	rot	2000 mm	EPDM	140°C
WZW10S20003/8	schwarz	2000 mm	EPDM	140°C
WZW10B25003/8	blau	2500 mm	EPDM	140°C
WZW10R25003/8	rot	2500 mm	EPDM	140°C
WZW10S25003/8	schwarz	2500 mm	EPDM	140°C
WZW10B30003/8	blau	3000 mm	EPDM	140°C
WZW10R30003/8	rot	3000 mm	EPDM	140°C
WZW10S30003/8	schwarz	3000 mm	EPDM	140°C



## Schlauchbrücke Nennweite 13 beidseitig 1/2" Überwurf

Artikelnummer	Farbe	Länge	Material	Temperaturbeständigkeit
WZW13B3001/2	blau	300 mm	EPDM	140°C
WZW13R3001/2	rot	300 mm	EPDM	140°C
WZW13S3001/2	schwarz	300 mm	EPDM	140°C
WZW13B6001/2	blau	600 mm	EPDM	140°C
WZW13R6001/2	rot	600 mm	EPDM	140°C
WZW13S6001/2	schwarz	600 mm	EPDM	140°C
WZW13B10001/2	blau	1000 mm	EPDM	140°C
WZW13R10001/2	rot	1000 mm	EPDM	140°C
WZW13S10001/2	schwarz	1000 mm	EPDM	140°C
WZW13B15001/2	blau	1500 mm	EPDM	140°C
WZW13R15001/2	rot	1500 mm	EPDM	140°C
WZW13S15001/2	schwarz	1500 mm	EPDM	140°C
WZW13B20001/2	blau	2000 mm	EPDM	140°C
WZW13R20001/2	rot	2000 mm	EPDM	140°C
WZW13S20001/2	schwarz	2000 mm	EPDM	140°C
WZW13B25001/2	blau	2500 mm	EPDM	140°C
WZW13R25001/2	rot	2500 mm	EPDM	140°C
WZW13S25001/2	schwarz	2500 mm	EPDM	140°C
WZW13B30001/2	blau	3000 mm	EPDM	140°C
WZW13R30001/2	rot	3000 mm	EPDM	140°C
WZW13S30001/2	schwarz	3000 mm	EPDM	140°C





**PTFE- Wellenschlauchbrücke Nennweite 10 3/8“  
Überwurf**

Artikelnummer	Länge	Material
WZPW106003/8	600 mm	Teflon
WZPW1010003/8	1000 mm	Teflon
WZPW1015003/8	1500 mm	Teflon
WZPW1025003/8	2500 mm	Teflon
WZPW1030003/8	3000 mm	Teflon



**PTFE- Wellenschlauchbrücke Nennweite 13 1/2“  
Überwurf**

Artikelnummer	Länge	Material
WZPW133001/2	300 mm	Teflon
WZPW136001/2	600 mm	Teflon
WZPW1310001/2	1000 mm	Teflon
WZPW1315001/2	1500 mm	Teflon
WZPW1320001/2	2000 mm	Teflon
WZPW1325001/2	2500 mm	Teflon
WZPW1330001/2	3000 mm	Teflon



## PTFE Schlauchbrücke Nennweite 10 3/8" Überwurf

Artikelnummer	Länge	Material
WZP103003/8	300 mm	Teflon
WZP105003/8	500 mm	Teflon
WZP106003/8	600 mm	Teflon
WZP1015003/8	1500 mm	Teflon
WZP1020003/8	2000 mm	Teflon
WZP1025003/8	2500 mm	Teflon
WZP1030003/8	3000 mm	Teflon
WZP1040003/8	4000 mm	Teflon



## PTFE Schlauchbrücke Nennweite 13 1/2" Überwurf

Artikelnummer	Länge	Material
WZP133001/2	300 mm	Teflon
WZP136001/2	600 mm	Teflon
WZP1310001/2	1000 mm	Teflon
WZP1320001/2	2000 mm	Teflon
WZP1325001/2	2500 mm	Teflon
WZP1330001/2	3000 mm	Teflon



**Weiteres Lieferprogramm finden Sie in unserem  
Gerätekatalog oder auf unserer Homepage  
[www.we-ku.de](http://www.we-ku.de)**



**WeCo-GRAVIMETRIE**

# Wasserverteiler



## Wasserverteiler

Wasserverteiler in verschiedenen Ausführungen

Material	Aluminium	Edelstahl	Messing
Temperatur	149° C	121° C	110° C
Druck	10 bar	Flüssig: 17 bar Gas: 8 bar	10 bar
Gewinde	NPT/BSP	NPT/BSP	BSP

Hochtemperaturverteiler auf Anfrage



**Aluminium-Wasserverteiler - Eingang 3/4"  
auch mit Kugelhähnen erhältlich (4fach - 16fach)**

Artikelnummer	Farbe	Ausgang
<b>4fach</b>		
WZ3/4A41/4B	Blau	1/4"
WZ3/4A41/4R	Rot	1/4"
WZ3/4A43/8B	Blau	3/8"
WZ3/4A43/8R	Rot	3/8"
<b>6fach</b>		
WZ3/4A61/4B	Blau	1/4"
WZ3/4A61/4R	Rot	1/4"
WZ3/4A63/8B	Blau	3/8"
WZ3/4A63/8R	Rot	3/8"
<b>8fach</b>		
WZ3/4A81/4B	Blau	1/4"
WZ3/4A81/4R	Rot	1/4"
WZ3/4A83/8B	Blau	3/8"
WZ3/4A83/8R	Rot	3/8"
<b>10fach</b>		
WZ3/4A101/4B	Blau	1/4"
WZ3/4A101/4R	Rot	1/4"
WZ3/4A103/8B	Blau	3/8"
WZ3/4A103/8R	Rot	3/8"
<b>12fach</b>		
WZ3/4A121/4B	Blau	1/4"
WZ3/4A121/4R	Rot	1/4"
WZ3/4A123/8B	Blau	3/8"
WZ3/4A123/8R	Rot	3/8"
<b>16fach</b>		
WZ3/4A161/4B	Blau	1/4"
WZ3/4A161/4R	Rot	1/4"
WZ3/4A163/8B	Blau	3/8"
WZ3/4A163/8R	Rot	3/8"

# Wasserverteiler



## Aluminium-Wasserverteiler - Eingang 3/4" auch mit Kugelhähnen erhältlich

Artikelnummer	Farbe	Ausgang
<b>4fach</b>		
WZ3/4A41/4BK	Blau	1/4"
WZ3/4A41/4RK	Rot	1/4"
WZ3/4A43/8BK	Blau	3/8"
WZ3/4A43/8RK	Rot	3/8"
<b>6fach</b>		
WZ3/4A61/4BK	Blau	1/4"
WZ3/4A61/4RK	Rot	1/4"
WZ3/4A63/8BK	Blau	3/8"
WZ3/4A63/8RK	Rot	3/8"
<b>8fach</b>		
WZ3/4A81/4BK	Blau	1/4"
WZ3/4A81/4RK	Rot	1/4"
WZ3/4A83/8BK	Blau	3/8"
WZ3/4A83/8RK	Rot	3/8"
<b>10fach</b>		
WZ3/4A101/4BK	Blau	1/4"
WZ3/4A101/4RK	Rot	1/4"
WZ3/4A103/8BK	Blau	3/8"
WZ3/4A103/8RK	Rot	3/8"
<b>12fach</b>		
WZ3/4A121/4BK	Blau	1/4"
WZ3/4A121/4RK	Rot	1/4"
WZ3/4A123/8BK	Blau	3/8"
WZ3/4A123/8RK	Rot	3/8"
<b>16fach</b>		
WZ3/4A161/4BK	Blau	1/4"
WZ3/4A161/4RK	Rot	1/4"
WZ3/4A163/8BK	Blau	3/8"
WZ3/4A163/8RK	Rot	3/8"



## Aluminium-Wasserverteiler - Eingang 1" auch mit Kugelhähnen erhältlich

Artikelnummer	Farbe	Ausgang
<b>4fach</b>		
WZ1A41/4B	Blau	1/4"
WZ1A41/4R	Rot	1/4"
WZ1A43/8B	Blau	3/8"
WZ1A43/8R	Rot	3/8"
WZ1A41/2B	Blau	1/2"
WZ1A41/2R	Rot	1/2"
<b>6fach</b>		
WZ1A63/8B	Blau	3/8"
WZ1A63/8R	Rot	3/8"
WZ1A61/2B	Blau	1/2"
WZ1A61/2R	Rot	1/2"
<b>8fach</b>		
WZ1A81/4B	Blau	1/4"
WZ1A81/4R	Rot	1/4"
WZ1A83/8B	Blau	3/8"
WZ1A83/8R	Rot	3/8"
WZ1A81/2B	Blau	1/2"
WZ1A81/2R	Rot	1/2"
<b>10fach</b>		
WZ1A101/4B	Blau	1/4"
WZ1A101/4R	Rot	1/4"
WZ1A103/8B	Blau	3/8"
WZ1A103/8R	Rot	3/8"
WZ1A101/2B	Blau	1/2"
WZ1A101/2R	Rot	1/2"
<b>12fach</b>		
WZ1A121/4B	Blau	1/4"
WZ1A121/4R	Rot	1/4"
WZ1A123/8B	Blau	3/8"
WZ1A123/8R	Rot	3/8"
WZ1A121/2B	Blau	1/2"
WZ1A121/2R	Rot	1/2"
<b>16fach</b>		
WZ1A161/4B	Blau	1/4"
WZ1A161/4R	Rot	1/4"
WZ1A163/8B	Blau	3/8"
WZ1A163/8R	Rot	3/8"
WZ1A161/2B	Blau	1/2"
WZ1A161/2R	Rot	1/2"

# Wasserverteiler



## Aluminium-Wasserverteiler - Eingang 1" auch ohne Kugelhähne erhältlich (4fach - 10fach)

Artikelnummer	Farbe	Ausgang
<b>4fach</b>		
WZ1A41/4BK	Blau	1/4"
WZ1A41/4RK	Rot	1/4"
WZ1A43/8BK	Blau	3/8"
WZ1A43/8RK	Rot	3/8"
WZ1A41/2BK	Blau	1/2"
WZ1A41/2RK	Rot	1/2"
<b>6fach</b>		
WZ1A63/8BK	Blau	3/8"
WZ1A63/8RK	Rot	3/8"
WZ1A61/2BK	Blau	1/2"
WZ1A61/2RK	Rot	1/2"
<b>8fach</b>		
WZ1A81/4BK	Blau	1/4"
WZ1A81/4RK	Rot	1/4"
WZ1A83/8BK	Blau	3/8"
WZ1A83/8RK	Rot	3/8"
WZ1A81/2BK	Blau	1/2"
WZ1A81/2RK	Rot	1/2"
<b>10fach</b>		
WZ1A101/4BK	Blau	1/4"
WZ1A101/4RK	Rot	1/4"
WZ1A103/8BK	Blau	3/8"
WZ1A103/8RK	Rot	3/8"
WZ1A101/2BK	Blau	1/2"
WZ1A101/2RK	Rot	1/2"
<b>12fach</b>		
WZ1A121/4BK	Blau	1/4"
WZ1A121/4RK	Rot	1/4"
WZ1A123/8BK	Blau	3/8"
WZ1A123/8RK	Rot	3/8"
WZ1A121/2BK	Blau	1/2"
WZ1A121/2RK	Rot	1/2"
<b>16fach</b>		
WZ1A161/4BK	Blau	1/4"
WZ1A161/4RK	Rot	1/4"
WZ1A163/8BK	Blau	3/8"
WZ1A163/8RK	Rot	3/8"
WZ1A161/2BK	Blau	1/2"
WZ1A161/2RK	Rot	1/2"





## Aluminium-Wasserverteiler - Eingang 1 1/2" auch mit Kugelhähnen erhältlich (4fach - 10fach)

Artikelnummer	Farbe	Ausgang
<b>4fach</b>		
WZ11/2A41/4B	Blau	1/4"
WZ11/2A41/4R	Rot	1/4"
WZ11/2A43/8B	Blau	3/8"
WZ11/2A43/8R	Rot	3/8"
WZ11/2A41/2B	Blau	1/2"
WZ11/2A41/2R	Rot	1/2"
WZ11/2A43/4B	Blau	3/4"
WZ11/2A43/4R	Rot	3/4"
<b>6fach</b>		
WZ11/2A61/4B	Blau	1/4"
WZ11/2A61/4R	Rot	1/4"
WZ11/2A63/8B	Blau	3/8"
WZ11/2A63/8R	Rot	3/8"
WZ11/2A61/2B	Blau	1/2"
WZ11/2A61/2R	Rot	1/2"
WZ11/2A63/4B	Blau	3/4"
WZ11/2A63/4R	Rot	3/4"
<b>8fach</b>		
WZ11/2A81/4B	Blau	1/4"
WZ11/2A81/4R	Rot	1/4"
WZ11/2A83/8B	Blau	3/8"
WZ11/2A83/8R	Rot	3/8"
WZ11/2A81/2B	Blau	1/2"
WZ11/2A81/2R	Rot	1/2"
WZ11/2A83/4B	Blau	3/4"
<b>10fach</b>		
WZ11/2A101/4B	Blau	1/4"
WZ11/2A101/4R	Rot	1/4"
WZ11/2A103/8B	Blau	3/8"
WZ11/2A103/8R	Rot	3/8"
WZ11/2A101/2B	Blau	1/2"
WZ11/2A101/2R	Rot	1/2"
WZ11/2A103/4B	Blau	3/4"
WZ11/2A103/4R	Rot	3/4"

# Wasserverteiler



## Aluminium-Wasserverteiler - Eingang 1 1/2" auch mit Kugelhähnen erhältlich (12fach - 16fach)

Artikelnummer	Farbe	Ausgang
<b>12fach</b>		
WZ11/2A121/4B	Blau	1/4"
WZ11/2A121/4R	Rot	1/4"
WZ11/2A123/8B	Blau	3/8"
WZ11/2A123/8R	Rot	3/8"
WZ11/2A121/2B	Blau	1/2"
WZ11/2A121/2R	Rot	1/2"
WZ11/2A123/4B	Blau	3/4"
WZ11/2A123/4R	Rot	3/4"
<b>16fach</b>		
WZ11/2A161/4B	Blau	1/4"
WZ11/2A161/4R	Rot	1/4"
WZ11/2A163/8B	Blau	3/8"
WZ11/2A163/8R	Rot	3/8"
WZ11/2A161/2B	Blau	1/2"
WZ11/2A161/2R	Rot	1/2"
WZ11/2A163/4B	Blau	3/4"
WZ11/2A163/4R	Rot	3/4"



## Aluminium-Wasserverteiler - Eingang 1 1/2" auch mit Kugelhähnen erhältlich (4fach - 10fach)

Artikelnummer	Farbe	Ausgang
<b>4fach</b>		
WZ11/2A41/4BK	Blau	1/4"
WZ11/2A41/4RK	Rot	1/4"
WZ11/2A43/8BK	Blau	3/8"
WZ11/2A43/8RK	Rot	3/8"
WZ11/2A41/2BK	Blau	1/2"
WZ11/2A41/2RK	Rot	1/2"
WZ11/2A43/4BK	Blau	3/4"
<b>6fach</b>		
WZ11/2A61/4BK	Blau	1/4"
WZ11/2A61/4RK	Rot	1/4"
WZ11/2A63/8BK	Blau	3/8"
WZ11/2A63/8RK	Rot	3/8"
WZ11/2A61/2BK	Blau	1/2"
WZ11/2A61/2RK	Rot	1/2"
WZ11/2A63/4BK	Blau	3/4"
WZ11/2A63/4RK	Rot	3/4"
<b>8fach</b>		
WZ11/2A81/4BK	Blau	1/4"
WZ11/2A81/4RK	Rot	1/4"
WZ11/2A83/8BK	Blau	3/8"
WZ11/2A83/8RK	Rot	3/8"
WZ11/2A81/2BK	Blau	1/2"
WZ11/2A81/2RK	Rot	1/2"
WZ11/2A83/4BK	Blau	3/4"
WZ11/2A83/4RK	Rot	3/4"
<b>10fach</b>		
WZ11/2A101/4BK	Blau	1/4"
WZ11/2A101/4RK	Rot	1/4"
WZ11/2A103/8BK	Blau	3/8"
WZ11/2A103/8RK	Rot	3/8"
WZ11/2A101/2BK	Blau	1/2"
WZ11/2A101/2RK	Rot	1/2"
WZ11/2A103/4BK	Blau	3/4"
WZ11/2A103/4RK	Rot	3/4"

# Wasserverteiler



## Aluminium-Wasserverteiler - Eingang 1 1/2" auch mit Kugelhähnen erhältlich (12fach - 16fach)

Artikelnummer	Farbe	Ausgang
<b>12fach</b>		
WZ11/2A121/4BK	Blau	1/4"
WZ11/2A121/4RK	Rot	1/4"
WZ11/2A123/8BK	Blau	3/8"
WZ11/2A123/8RK	Rot	3/8"
WZ11/2A121/2BK	Blau	1/2"
WZ11/2A121/2RK	Rot	1/2"
WZ11/2A123/4BK	Blau	3/4"
WZ11/2A123/4RK	Rot	3/4"
<b>16fach</b>		
WZ11/2A161/4BK	Blau	1/4"
WZ11/2A161/4RK	Rot	1/4"
WZ11/2A163/8BK	Blau	3/8"
WZ11/2A163/8RK	Rot	3/8"
WZ11/2A161/2BK	Blau	1/2"
WZ11/2A161/2RK	Rot	1/2"
WZ11/2A163/4BK	Blau	3/4"
WZ11/2A163/4RK	Rot	3/4"



## Aluminium-Wasserverteiler - Eingang 2 auch mit Kugelhähnen erhältlich (4fach - 10fach)

Artikelnummer	Farbe	Ausgang
<b>4fach</b>		
WZ2A41/2B	Blau	1/2"
WZ2A41/2R	Rot	1/2"
WZ2A43/4B	Blau	3/4"
WZ2A43/4R	Rot	3/4"
WZ2A41B	Blau	1"
WZ2A41R	Rot	1"
<b>6fach</b>		
WZ2A61/2B	Blau	1/2"
WZ2A61/2R	Rot	1/2"
WZ2A63/4B	Blau	3/4"
WZ2A63/4R	Rot	3/4"
WZ2A61B	Blau	1"
WZ2A61R	Rot	1"
<b>8fach</b>		
WZ2A81/2B	Blau	1/2"
WZ2A81/2R	Rot	1/2"
WZ2A83/4B	Blau	3/4"
WZ2A83/4R	Rot	3/4"
WZ2A81B	Blau	1"
WZ2A81R	Rot	1"
<b>10fach</b>		
WZ2A101/2B	Blau	1/2"
WZ2A101/2R	Rot	1/2"
WZ2A103/4B	Blau	3/4"
WZ2A103/4R	Rot	3/4"
WZ2A101B	Blau	1"
WZ2A101R	Rot	1"

# Wasserverteiler



## Aluminium-Wasserverteiler - Eingang 2" auch mit Kugelhähnen erhältlich (12fach - 16fach)

Artikelnummer	Farbe	Ausgang
<b>12fach</b>		
WZ2A121/2B	Blau	1/2"
WZ2A121/2R	Rot	1/2"
WZ2A123/4B	Blau	3/4"
WZ2A123/4R	Rot	3/4"
WZ2A121R	Blau	1"
<b>16fach</b>		
WZ2A161/2B	Blau	1/2"
WZ2A161/2R	Rot	1/2"
WZ2A163/4B	Blau	3/4"
WZ2A163/4R	Rot	3/4"
WZ2A161B	Blau	1"
WZ2A161R	Rot	1"



## Aluminium-Wasserverteiler - Eingang 2" auch mit Kugelhähnen erhältlich (4fach - 10fach)

Artikelnummer	Farbe	Ausgang
<b>4fach</b>		
WZ2A41/2BK	Blau	1/2"
WZ2A41/2RK	Rot	1/2"
WZ2A43/4BK	Blau	3/4"
WZ2A43/4RK	Rot	3/4"
WZ2A41BK	Blau	1"
WZ2A41RK	Rot	1"
<b>6fach</b>		
WZ2A61/2BK	Blau	1/2"
WZ2A61/2RK	Rot	1/2"
WZ2A63/4BK	Blau	3/4"
WZ2A63/4RK	Rot	3/4"
WZ2A61BK	Blau	1"
WZ2A61RK	Rot	1"
<b>8fach</b>		
WZ2A81/2BK	Blau	1/2"
WZ2A81/2RK	Rot	1/2"
WZ2A83/4BK	Blau	3/4"
WZ2A83/4RK	Rot	3/4"
WZ2A81BK	Blau	1"
WZ2A81RK	Rot	1"
<b>10fach</b>		
WZ2A101/2BK	Blau	1/2"
WZ2A101/2RK	Rot	1/2"
WZ2A103/4BK	Blau	3/4"
WZ2A103/4RK	Rot	3/4"
WZ2A101BK	Blau	1"
WZ2A101RK	Rot	1"

# Wasserverteiler



## Aluminium-Wasserverteiler - Eingang 2" auch mit Kugelhähnen erhältlich (12fach - 16fach)

Artikelnummer	Farbe	Ausgang
<b>12fach</b>		
WZ2A121/2BK	Blau	1/2"
WZ2A121/2RK	Rot	1/2"
WZ2A123/4BK	Blau	3/4"
WZ2A123/4RK	Rot	3/4"
WZ2A121B	Blau	1"
WZ2A121RK	Rot	1"
<b>16fach</b>		
WZ2A161/2BK	Blau	1/2"
WZ2A161/2RK	Rot	1/2"
WZ2A163/4BK	Blau	3/4"
WZ2A163/4RK	Rot	3/4"
WZ2A161BK	Blau	1"





### Edelstahl-Wasserverteiler - Eingang 1" auch mit Kugelhähnen erhältlich

Artikelnummer	Ausgang
<b>2fach</b>	
WZ1ES-2-3/8	3/8"
<b>4fach</b>	
WZ1ES-4-3/8	3/8"
WZ1ES-4-1/2	1/2"
<b>4fach mit Kugelhähnen</b>	
WZ1ES-4-3/8 K	3/8"
<b>12fach</b>	
WZ1ES-12-3/8	3/8"
WZ1ES-12-1/2	1/2"

### Edelstahl-Wasserverteiler - Eingang 1 1/2" auch mit Kugelhähnen erhältlich

Artikelnummer	Ausgang
<b>4fach</b>	
WZ11/2ES-4-1/2	1/2"
<b>6fach</b>	
WZ11/2ES-6-3/8	3/8"
WZ11/2ES-6-1/2	1/2"
<b>8fach</b>	
WZ11/2ES-8-3/8	3/8"
WZ11/2ES-8-1/2	1/2"
<b>10fach</b>	
WZ11/2ES-10-3/8	3/8"
WZ11/2ES-10-1/2	1/2"
<b>12fach</b>	
WZ11/2ES-12-3/8	3/8"
WZ11/2ES-12-1/2	1/2"

# Durchflussmengenmesser



## Durchflussmengenmesser

Mechanische Durchflussmengenmesser in verschiedenen Dimensionen in Messing und Nylon mit Temperatur- und/oder Druckanzeige. Digitale Durchflussmesser in verschiedenen Dimensionen mit Kabel oder batteriebetrieben. Temperaturbeständigkeit bis ca. 110° C je nach Durchflussmessertyp.



### Durchflussmengenmesser 1/4"

Artikelnummer	Manometer	Druckanzeige	Temperatur- anzeige	Durchflussmenge l/min	Durchflussanzeige
WZ-DM-1/4-10				10	
WZ-DM-1/4-10D		Ja		10	
WZ-DM-1/4-10FD		Ja		10	Ja
WZ-DM-1/4-10T			Ja	10	
WZ-DM-1/4-10TD		Ja	Ja	10	
WZ-DM-1/4-10TM	Ja		Ja	10	
WZ-DM-1/4-30				30	
WZ-DM-1/4-30D		Ja		30	
WZ-DM-1/4-30T			Ja	30	
WZ-DM-1/4-30TD		Ja	Ja	30	
WZ-DM-1/4-30TM	Ja		Ja	30	



### Durchflussmengenmesser 3/8"

Artikelnummer	Manometer	Druckanzeige	Temperatur- anzeige	Durchflussmenge l/min	Durchflussanzeige
WZ-DM-3/8-10				10	
WZ-DM-3/8-10D		Ja		10	
WZ-DM-3/8-10T			Ja	10	
WZ-DM-3/8-10TM	Ja		Ja	10	
WZ-DM-3/8-30D		Ja		30	
WZ-DM-3/8-30FD		Ja		30	Ja
WZ-DM-3/8-30T			Ja	30	

# Durchflussmengenmesser



## Durchflussmengenmesser 3/4"

Artikelnummer	Manometer	Druckanzeige	Temperatur- anzeige	Durchflussmenge l/min	Durchflussanzeige
WZ-DM-3/4-10				10	
WZ-DM-3/4-10D		Ja		10	
WZ-DM-3/4-10FD		Ja		10	Ja
WZ-DM-3/4-10TD		Ja	Ja	10	
WZ-DM-3/4-10TM	Ja		Ja	10	
WZ-DM-3/4-30				30	
WZ-DM-3/4-30D		Ja		30	
WZ-DM-3/4-30FD		Ja		30	Ja
WZ-DM-3/4-30T			Ja	30	
WZ-DM-3/4-30TM	Ja		Ja	30	
WZ-DM-3/4-75				75	
WZ-DM-3/4-75D		Ja		75	
WZ-DM-3/4-75FD		Ja		75	Ja
WZ-DM-3/4-75T			Ja	75	
WZ-DM-3/4-75TD		Ja	Ja	75	
WZ-DM-3/4-75TFD		Ja	Ja	75	Ja



### Durchflussmengenmesser 1/2"

Artikelnummer	Manometer	Druckanzeige	Temperatur- anzeige	Durchflussmenge l/min	Durchflussanzeige
WZ-DM-1/2-10				10	
WZ-DM-1/2-10D		Ja		10	
WZ-DM-1/2-10FD		Ja		10	Ja
WZ-DM-1/2-10T			Ja	10	
WZ-DM-1/2-10TD		Ja	Ja	10	
WZ-DM-1/2-10TM	Ja		Ja	10	
WZ-DM-1/2-30D		Ja		30	
WZ-DM-1/2-30FD		Ja		30	Ja
WZ-DM-1/2-30T			Ja	30	
WZ-DM-1/2-30TD		Ja	Ja	30	
WZ-DM-1/2-30TM	Ja		Ja	30	



### Durchflussmengenmesser 1 1/2"

Artikelnummer	Manometer	Druckanzeige	Temperatur- anzeige	Durchflussmenge l/min	Durchflussanzeige
WZ-DM-11/2-38-375D		Ja		38-375	
WZ-DM-11/2-38-375T			Ja	38-375	
WZ-DM-11/2-38-375TD		Ja	Ja	38-375	

# Durchflussmengenmesser



## Durchflussmengenmesser 1"

Artikelnummer	Manometer	Druckanzeige	Temperatur- anzeige	Durchflussmenge l/min	Durchflussanzeige
WZ-DM-1-19-150				19-150	
WZ-DM-1-19-150T			Ja	19-150	
WZ-DM-1-19-150TD		Ja	Ja	19-150	
WZ-DM-1-19-150TFD		Ja	Ja	19-150	Ja



## Durchflussmengenmesser 2"

Artikelnummer	Manometer	Druckanzeige	Temperatur- anzeige	Durchflussmenge l/min	Durchflussanzeige
WZ-DM-2-38-375D		Ja		38-375	
WZ-DM-2-38-375FD				38-375	Ja
WZ-DM-2-38-375T			Ja	38-375	
WZ-DM-2-38-375TD		Ja	Ja	38-375	
WZ-DM-2-38-375TFD		Ja	Ja	38-375	Ja



### Durchflussmengenmesser für Öl 1/2"

Artikelnummer	Manometer	Druckanzeige	Temperatur- anzeige	Durchflussmenge l/min	Durchflussanzeige
WZ-DMO-1/2-6				30	
WZ-DMO-1/2-6T			Ja	30	



### Durchflussmengenmesser für Öl 1"

Artikelnummer	Manometer	Druckanzeige	Temperatur- anzeige	Durchflussmenge l/min	Durchflussanzeige
WZ-DMO-1				30	
WZ-DMO-1T			Ja	30	

# Durchflussmengenmesser



## Durchflussmengenmesser 1/4" Nylon

Artikelnummer	Manometer	Druckanzeige	Temperatur- anzeige	Durchflussmenge l/min	Durchflussanzeige
WZ-DMN-1/4-10D		Ja		10	
WZ-DMN-1/4-10FD		Ja		10	Ja
WZ-DMN-1/4-10T			Ja	10	
WZ-DMN-1/4-10TD		Ja	Ja	10	
WZ-DMN-1/4-10TM	Ja		Ja	10	
WZ-DMN-1/4-30				30	
WZ-DMN-1/4-30D		Ja		30	
WZ-DMN-1/4-30FD		Ja		30	Ja
WZ-DMN-1/4-30T			Ja	30	
WZ-DMN-1/4-30TD		Ja	Ja	30	
WZ-DMN-1/4-30TM	Ja		Ja	30	



## Durchflussmengenmesser 3/8" Nylon

Artikelnummer	Manometer	Druckanzeige	Temperatur- anzeige	Durchflussmenge l/min	Durchflussanzeige
WZ-DMN-3/8-10				10	
WZ-DMN-3/8-10D		Ja		10	
WZ-DMN-3/8-10T			Ja	10	
WZ-DMN-3/8-10TD		Ja	Ja	10	
WZ-DMN-3/8-30				30	
WZ-DMN-3/8-30D		Ja		30	
WZ-DMN-3/8-30FD		Ja		30	Ja
WZ-DMN-3/8-30T			Ja	30	
WZ-DN-3/8-30TM	Ja		Ja	30	





## Digitale Durchflussmesser „Tracer“

Artikelnummer	Ausführung	Durchflussmenge l/min	Kabelanschluss optional
WZ-DMD-3/8	3/8"	0-30 lpm	x
WZ-DMD-3/4	3/4"	8-76 lpm	x
WZ-DMD-1	1"	11-114 lpm	x
WZ-DMD-1-1/2	1 1/2"	25-228 lpm	x
WZ-DMD-2"	2"	38-418 lpm	x



## Wasserbatterie

Artikelnummer	Ausführung	Breite	Temperaturbeständigkeit
WZWB1ZR	3/8" Innengewinde	73	90°C
WZWB2ZR	3/8" Innengewinde	126	90°C
WZWB3ZR	3/8" Innengewinde	179	90°C
WZWB4ZR	3/8" Innengewinde	231	90°C
WZWB5ZR	3/8" Innengewinde	284	90°C
WZWB6ZR	3/8" Innengewinde	339	90°C
WZWB7ZR	3/8" Innengewinde	392	90°C
WZWB8ZR	3/8" Innengewinde	444	90°C
WZWB9ZR	3/8" Innengewinde	497	90°C
WZWB10ZR	3/8" Innengewinde	552	90°C
WZWB11ZR	3/8" Innengewinde	607	90°C
WZWB12ZR	3/8" Innengewinde	659	90°C

# Förderschläuche



## Förderschläuche

Der richtige Schlauch für Ihren Förderfluss, ob PE, PP oder faserverstärkte Kunststoffe.

### Materialförderschlauch

- Verschiedene Stärken (1,45 mm – 3,0 mm)
- Variable Flexibilität
- Wandung aus hoch abriebfestem Polyester Polyurethan
- Spirale aus verkupferten Federstahldraht
- Für Anwendungen mit einer Temperatur von -40° C bis +90° C

**Heißluftschlauch auf Anfrage.**



**Materialförderschlauch Federstahldraht,  
verkupfert - Wandstärke 1,45 mm  
transparent**

Artikelnummer	Nennweite	Temperaturbeständigkeit	Länge
WZMS 16	16	-40°C bis ca. +90°C, kurzzeitig bis ca. +125°C	10 m und 20 m
WZMS 18	18	-40°C bis ca. +90°C, kurzzeitig bis ca. +125°C	10 m und 20 m
WZMS 20	20	-40°C bis ca. +90°C, kurzzeitig bis ca. +125°C	10 m und 20 m
WZMS 25	25	-40°C bis ca. +90°C, kurzzeitig bis ca. +125°C	10 m und 20 m
WZMS 32	32	-40°C bis ca. +90°C, kurzzeitig bis ca. +125°C	10 m und 20 m
WZMS 38	38	-40°C bis ca. +90°C, kurzzeitig bis ca. +125°C	10 m und 20 m
WZMS 40	40	-40°C bis ca. +90°C, kurzzeitig bis ca. +125°C	10 m und 20 m
WZMS 45	45	-40°C bis ca. +90°C, kurzzeitig bis ca. +125°C	10 m und 20 m
WZMS 50	50	-40°C bis ca. +90°C, kurzzeitig bis ca. +125°C	10 m und 20 m
WZMS 55	55	-40°C bis ca. +90°C, kurzzeitig bis ca. +125°C	10 m und 20 m
WZMS 60	60	-40°C bis ca. +90°C, kurzzeitig bis ca. +125°C	10 m und 20 m
WZMS 65	65	-40°C bis ca. +90°C, kurzzeitig bis ca. +125°C	10 m und 20 m
WZMS 70	70	-40°C bis ca. +90°C, kurzzeitig bis ca. +125°C	10 m und 20 m
WZMS 75	75	-40°C bis ca. +90°C, kurzzeitig bis ca. +125°C	10 m und 20 m
WZMS 80	80	-40°C bis ca. +90°C, kurzzeitig bis ca. +125°C	10 m und 20 m
WZMS 85	85	-40°C bis ca. +90°C, kurzzeitig bis ca. +125°C	10 m und 20 m
WZMS 90	90	-40°C bis ca. +90°C, kurzzeitig bis ca. +125°C	10 m und 20 m
WZMS 100	100	-40°C bis ca. +90°C, kurzzeitig bis ca. +125°C	10 m und 20 m

# Förderschläuche



## Materialförderschlauch Federstahldraht, verkupfert - Wandstärke 2,5 mm transparent

Artikelnummer	Nennweite	Temperaturbeständigkeit	Länge
WZMSXL 32	32	-40°C bis ca. +90°C, kurzzeitig bis ca. +125°C	10 m und 20 m
WZMSXL 38	38	-40°C bis ca. +90°C, kurzzeitig bis ca. +125°C	10 m und 20 m
WZMSXL 40	40	-40°C bis ca. +90°C, kurzzeitig bis ca. +125°C	10 m und 20 m
WZMSXL 45	45	-40°C bis ca. +90°C, kurzzeitig bis ca. +125°C	10 m und 20 m
WZMSXL 50	50	-40°C bis ca. +90°C, kurzzeitig bis ca. +125°C	10 m und 20 m
WZMSXL 55	55	-40°C bis ca. +90°C, kurzzeitig bis ca. +125°C	10 m und 20 m
WZMSXL 60	60	-40°C bis ca. +90°C, kurzzeitig bis ca. +125°C	10 m und 20 m
WZMSXL 65	65	-40°C bis ca. +90°C, kurzzeitig bis ca. +125°C	10 m und 20 m
WZMSXL 70	70	-40°C bis ca. +90°C, kurzzeitig bis ca. +125°C	10 m und 20 m
WZMSXL 75	75	-40°C bis ca. +90°C, kurzzeitig bis ca. +125°C	10 m und 20 m
WZMSXL 80	80	-40°C bis ca. +90°C, kurzzeitig bis ca. +125°C	10 m und 20 m
WZMSXL 90	90	-40°C bis ca. +90°C, kurzzeitig bis ca. +125°C	10 m und 20 m
WZMSXL 100	100	-40°C bis ca. +90°C, kurzzeitig bis ca. +125°C	10 m und 20 m



**Weiteres Lieferprogramm finden Sie in unserem  
Gerätekatalog oder auf unserer Homepage  
[www.we-ku.de](http://www.we-ku.de)**



## SCHNEIDMÜHLEN / ZENTRALMÜHLEN

# Ausfallsäcke



## Ausfallsäcke

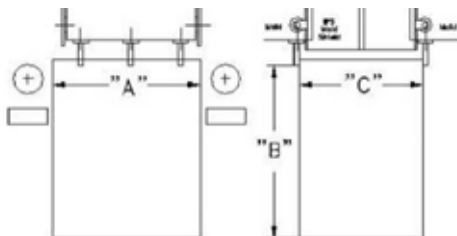
Ausfallsäcke führen Ihre Teile direkt in die dafür vorgesehenen Bereiche und nicht auf den Boden. Sie reduzieren Ausschuss und verhindern die Verschmutzung der produzierten Teile.



### Ausfallsack gerade

Andere Maße auf Anfrage

Artikelnummer	Breite A+C	Höhe B
WZ-GAS-20	20 cm	41 cm
WZ-GAS-25	25 cm	43 cm
WZ-GAS-30	30 cm	46 cm
WZ-GAS-35	35 cm	48 cm
WZ-GAS-40	40 cm	51 cm
WZ-GAS-45	45 cm	53 cm
WZ-GAS-50	50 cm	56 cm
WZ-GAS-55	55 cm	58 cm
WZ-GAS-60	60 cm	60 cm
WZ-GAS-65	65 cm	63 cm
WZ-GAS-70	70 cm	66 cm
WZ-GAS-75	75 cm	69 cm
WZ-GAS-80	80 cm	71 cm
WZ-GAS-85	85 cm	74 cm
WZ-GAS-90	90 cm	76 cm
WZ-GAS-95	95 cm	79 cm
WZ-GAS-100	100 cm	81 cm
WZ-GAS-105	105 cm	84 cm



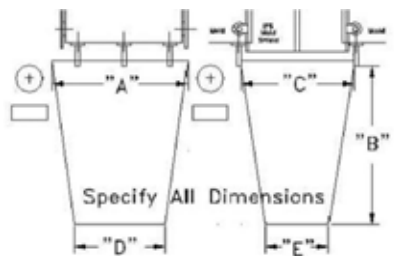
# Ausfallsäcke



## Ausfallsack kegelförmig

Andere Maße auf Anfrage

Artikelnummer	Breite A+C	Höhe B
WZ-KAS-20	20 cm	41 cm
WZ-KAS-25	25 cm	43 cm
WZ-KAS-30	30 cm	46 cm
WZ-KAS-35	35 cm	48 cm
WZ-KAS-40	40 cm	51 cm
WZ-KAS-45	45 cm	53 cm
WZ-KAS-50	50 cm	56 cm
WZ-KAS-55	55 cm	58 cm
WZ-KAS-60	60 cm	60 cm
WZ-KAS-65	65 cm	63 cm
WZ-KAS-70	70 cm	66 cm
WZ-KAS-75	75 cm	69 cm
WZ-KAS-80	80 cm	71 cm
WZ-KAS-85	85 cm	74 cm
WZ-KAS-90	90 cm	76 cm
WZ-KAS-95	95 cm	79 cm
WZ-KAS-100	100 cm	81 cm
WZ-KAS-105	105 cm	84 cm



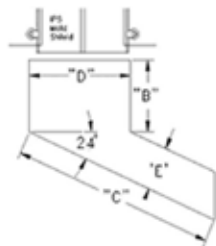
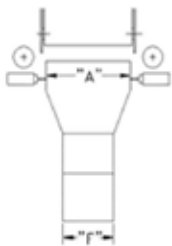




### Ausfallsack parallel zur Maschinenachse

Andere Maße auf Anfrage

Artikelnummer	Breite A + D	Höhe B	Länge Auswurf C	Breite Auswurf E	Öffnung F
WZ-PAS-20	20 cm	15 cm	51 cm	10 cm	15 cm
WZ-PAS-25	25 cm	15 cm	56 cm	13 cm	18 cm
WZ-PAS-30	30 cm	15 cm	63 cm	15 cm	20 cm
WZ-PAS-35	35 cm	18 cm	68 cm	15 cm	20 cm
WZ-PAS-40	40 cm	21 cm	74 cm	18 cm	23 cm
WZ-PAS-45	45 cm	21 cm	79 cm	20 cm	25 cm
WZ-PAS-50	50 cm	23 cm	84 cm	20 m	25 cm
WZ-PAS-55	55 cm	26 cm	89 cm	23 cm	28 cm
WZ-PAS-60	60 cm	30 cm	94 cm	23 cm	30 cm
WZ_PAS-65	65cm	30 cm	99 cm	23 cm	30 cm
WZ-PAS-70	70 cm	33 cm	104 cm	23 cm	30 cm
WZ-PAS-75	75 cm	33 cm	109 cm	24 cm	32 cm
WZ-PAS-80	80 cm	35 cm	114 cm	24 cm	32 cm
WZ-PAS-85	85 cm	35 cm	119 cm	25 cm	34 cm
WZ-PAS-90	90 cm	37 cm	124 cm	25 cm	34 cm
WZ-PAS-95	95 cm	37 cm	129 cm	26 cm	34 cm
WZ-PAS-100	100 cm	39 cm	134 cm	28 cm	35 cm
WZ-PAS-105	105 cm	39 cm	139 cm	28 cm	35 cm



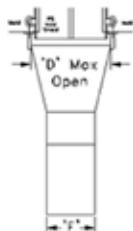
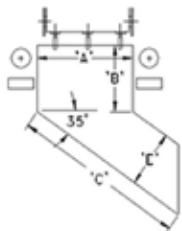
# Ausfallsäcke



## Ausfallsack mit seitlichen Auswurf

Andere Maße auf Anfrage

Artikelnummer	Breite A	Höhe B	Breite D	Länge C	Breite E	Breite F
WZ-RAS-20	20 cm	15 cm	20 cm	45 cm	10 cm	12 cm
WZ-RAS-25	25 cm	20 cm	20 cm	61 cm	13 cm	15 cm
WZ-RAS-30	30 cm	23 cm	25 cm	70 cm	15 cm	18 cm
WZ-RAS-35	35 cm	25 cm	25 cm	71 cm	15 cm	18 cm
WZ-RAS-40	40 cm	25 cm	30 cm	79 cm	18 cm	20 cm
WZ-RAS-45	45 cm	25 cm	35 cm	83 cm	20 cm	20 cm
WZ-RAS-50	50 cm	28 cm	35 cm	89 cm	20 cm	20 cm
WZ-RAS-55	55 cm	30 cm	40 cm	96 cm	20 cm	23 cm
WZ-RAS-60	60 cm	35 cm	45 cm	101 cm	23 cm	25 cm
WZ-RAS-65	65 cm	35 cm	45 cm	107 cm	23 cm	25 cm
WZ-RAS-70	70 cm	35 cm	45 cm	114 cm	23 cm	25 cm
WZ-RAS-75	75 cm	40 cm	50 cm	119 cm	25 cm	28 cm
WZ-RAS-80	80 cm	40 cm	50 cm	125 cm	25 cm	28 cm
WZ-RAS-85	85 cm	40 cm	55 cm	132 cm	27 cm	30 cm
WZ-RAS-90	90 cm	45 cm	55 cm	138 cm	27 cm	30 cm
WZ-RAS-95	95 cm	45 cm	60 cm	142 cm	27 cm	30 cm
WZ-RAS-100	100 cm	45 cm	60 cm	134 cm	29 cm	32 cm
WZ-RAS-105	105 cm	50 cm	65 cm	152 cm	29 cm	32 cm

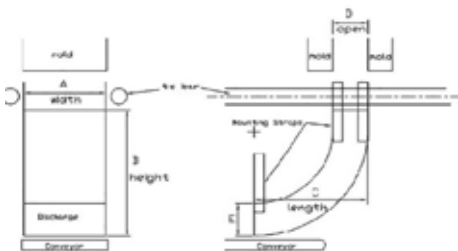




### Ausfallsack weicher Boden

Andere Maße auf Anfrage

Artikelnummer	Breite A	Höhe B	Länge C	Breite D	Breite E
WZ-WAS-25	25 cm	56 cm	61 cm	20 cm	15 cm
WZ-WAS-30	28 cm	58 cm	70 cm	25 cm	18 cm
WZ-WAS-35	30 cm	61 cm	71 cm	25 cm	18 cm
WZ-WAS-40	33 cm	63 cm	79 cm	30 cm	20 cm
WZ-WAS-45	35 cm	66 cm	83 cm	35 cm	20 cm
WZ-WAS-50	40 cm	69 cm	89 cm	35 cm	20 cm
WZ-WAS-55	46 cm	71 cm	96 cm	40 cm	23 cm
WZ-WAS-60	51 cm	74 cm	101 cm	45 cm	25 cm
WZ-WAS-65	56 cm	76 cm	107 cm	45 cm	25 cm
WZ-WAS-70	61 cm	79 cm	114 cm	45 cm	25 cm
WZ-WAS-75	66 cm	81 cm	119 cm	50 cm	28 cm
WZ-WAS-80	71 cm	84 cm	125 cm	50 cm	28 cm
WZ-WAS-85	76 cm	86 cm	132 cm	55 cm	30 cm
WZ-WAS-90	81 cm	89 cm	138 cm	55 cm	30 cm
WZ-WAS-95	86 cm	91 cm	132 cm	23,5 cm	22,5 cm
WZ-WAS-100	91 cm	94 cm	147 cm	60 cm	32 cm
WZ-WAS-105	96 cm	96 cm	152 cm	65 cm	32 cm



# Materialbehälterabdeckungen



## Materialbehälterabdeckungen

Materialbehälterabdeckungen verhindern, dass Ihr Rohmaterial durch Schmutz, Staub und andere unerwünschte Fremdkörper aus der Luft verunreinigt wird.



### Materialbehälterabdeckung

Andere Maße auf Anfrage

Artikelnummer	Maße
WZ-OC-188-70	180cm - 2x 70mm
WZ-OC-190-241	190cm - 241cm
WZ-OC-243-279	243cm - 279cm



### Materialbehälterabdeckung

Andere Maße auf Anfrage

Artikelnummer	Maße
WZ-AZ-03	114 cm
WZ-AZ-04	114 cm
WZ-AZ-05	127 cm
WZ-AZ-06	147 cm
WZ-AZ-08	147 cm



### Materialbehälterabdeckung

Andere Maße auf Anfrage

Artikelnummer	Maße
WZ-FA-001	100 x100
WZ-FA-115	100x115
WZ-FA-120	105x120

# Reinigungsgranulat



## Reinigungsgranulat

Die Beseitigung von Karbonrückständen (black specks, Karbonisierungen) in Schnecke, Zylinder und auf Formenwerkzeugen hat erhebliche Auswirkungen auf die Produktivität, Ausschussraten sowie Lebensdauer von Formen und Werkzeug.

Die Chem-Trend Ultra Purge™ Marken für Reinigungsgranulate decken ein breites Spektrum an Prozessanwendungen, Polymeren, Betriebstemperaturen und Anlagentypen ab. Sie wurden eigens entwickelt, um die Herausforderungen der Kunststoffverarbeiter zu bewältigen.



## Reinigungsgranulat

Artikelnummer	T min °C	T max °C	geeignet für
WPPO	170	300	PP, PE, PS
WPPO+	170	300	PP, PE, PS
WP1220	160	350	PP, PE, PS, POM, PA, ABS, TPE
WP5160	190	320	ABS, ABS/PC, ASA, PA, SAN, PS, PET, PBT, TPE
WPHT	200	380	PAI, PPA, PPO (PPE), PSU
WPHT+	250	400	PPS, PSU, PEEK, ULTEM (PEI)
WPPC	220	340	PC

# Werkzeugvorhänge



## Werkzeugvorhänge

Artikelnummer	Maße
WZ-WV-020	Höhe 20cm, 2 Schilde, 8 Magneten
WZ-WV-030	Höhe 30cm, 2 Schilde, 8 Magneten
WZ-WV-040	Höhe 40cm, 2 Schilde, 8 Magneten
WZ-WV-050	Höhe 50cm, 2 Schilde, 8 Magneten
WZ-WV-060	Höhe 60cm, 2 Schilde, 8 Magneten
WZ-WV-080	Höhe 80cm, 2 Schilde, 8 Magneten
WZ-WV-100	Höhe 100cm, 2 Schilde, 8 Magneten
WZ-WV-120	Höhe 120cm, 2 Schilde, 8 Magneten

## Werkzeugvorhänge

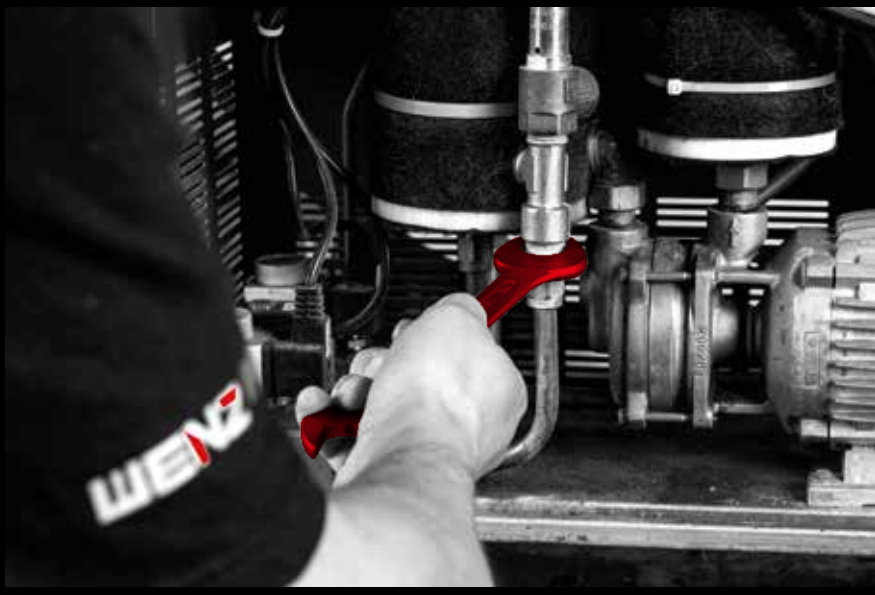
Werkzeugvorhänge verhindern, dass Ihre Teile zufällig im offenen Raum der Form verstreut werden, indem sie innerhalb der gewünschten „Fallzone“ bleiben.

Mit dem kristallklaren Kunststoffvorhang können Sie Ihren Formbereich beobachten und die laufende Teileproduktion überwachen. Mit einer Lebensdauererwartung von 3 Millionen Zyklen zahlen sich Mold Shields schnell aus, da weniger Ausschuss anfällt und eine höhere Produktionsleistung erzielt wird.





**Weiteres Lieferprogramm finden Sie in unserem  
Gerätekatalog oder auf unserer Homepage  
www.we-ku.de**



**PROJEKTUMSETZUNG,  
SERVICE, REPARATUR, WARTUNG,  
SONDERANLAGENBAU**



Weiteres Lieferprogramm finden Sie in unserem  
**Gerätekatalog** oder auf unserer Homepage  
[www.we-ku.de](http://www.we-ku.de)



# CODIERTER KUPPLUNGSBAHNHOF

## Ein Partner – vielfältige Auswahl und Service

### Fortschritt durch Erfahrung

Die WENZ Kunststoff GmbH & Co.KG ist seit 1997 mit der Kunststofftechnik verbunden. Als Spezialist für Temperier- und Kühltechnik, Materialtrocknung, Separierung, Entstaubung und Materialförderung bieten wir dem Kunden individuelle Lösungen in allen Fragen der Kunststoffverarbeitung. Der Ausbau des Vertriebsgebietes für die Regloplas Temperiergeräte bildete seinerzeit die Basis unserer Arbeit. Unser Innovationsdrang führte im Laufe der Jahre zu weiteren Entwicklungen in der Peripherietechnik. Diese Erfahrung bildet eine fundierte Grundlage und die Erfahrung, unsere Kunden als Komplettanbieter zu begegnen.

### Die Vision und der Erfindergeist

Neue Technologien, wie die qip® Trockner oder die Cycletemp® Vario, Impuls und Flow für die Sondertemperierung sind Ideen, die mit und für den Kunden entwickelt wurden. Im Bereich der zentralen Materialversorgung haben wir mit dem codierten Kupplungsbahnhof eine Neuheit entwickelt, die mittlerweile unser achttes Patent darstellt. Hinzu kommt die hochpräzise WeCo-Gravimetrie, mit der aufs Gramm genau Batches und Mahlgut zudosiert werden kann. „Individualisierter Standard“ auf höchstem Niveau.

Projektplanung, Projektierung und Bau von Förder- und Trocknungsanlagen für Kunststoffe – alles auf dem neuesten Stand der Technik, der sich erheblich von unserem Wettbewerb abhebt. Dieses Know-how führt zu Kooperationen mit renommierten, weltweit operierenden Unternehmen.

## Eigenentwicklung und Projektierung

Wir haben nicht nur einen starken Bezug zum Mittelstand – wir haben die Flexibilität alle Unternehmensgrößen zu bedienen.

Im Zuge der Nachhaltigkeit transformieren wir auch alte Anlagen zur Materialversorgung auf ein neues technologisches Niveau – ohne Neubau und unabhängig vom Alter und Hersteller. Unsere Kunden genießen in Hinsicht auf die Effizienz, Energie, Umwelt, Systemintegration und Kosten einen erheblichen Vorteil. Unsere Cycletemp® Anlagen bieten in der Sondertemperierung neben einer erheblich reduzierten Zykluszeit, einen immensen Qualitätsvorsprung bei den zu produzierenden Kunststoffartikeln, Industrie 4.0 ist für uns gelebte Realität. Die Optimierung des Produktionsprozesses, die Kostenersparnis und die Erhöhung der Qualität mit der Rücksicht auf unsere Umwelt, machen unsere Dienstleistung wie unsere Anlagen und Produkte einzigartig.

### All in one

Die Verbrauchsartikel, wie Temperierkupplungen, Temperierschläuche der eigenen Marken TALKOB® und Mouldpro®, Wasserverteiler, Reinigungsgranulat, Durchflussmengenmesser, Förderschläuche, Ausfallsäcke und Materialbehälterabdeckungen, sowie unser Reparatur- und Wartungsservice aller Peripheriegeräte runden unser Portfolio ab und machen uns zum Systemanbieter für jeden kunststoffverarbeitenden Betrieb. Eine optimale Basis für die Kundenzufriedenheit.

Die Kombination zwischen unserer technisch hochwertigen Beratung und unseren innovativen, hochqualitativen Produkten bieten unseren Kunden einen erheblichen Wettbewerbsvorteil.



**WENZ**  
KUNSTSTOFFPERIPHERIETECHNIK

**WENZ Kunststoff GmbH & Co. KG**  
Hueckstr. 8-10  
58511 Lüdenscheid  
02351 459040  
[info@we-ku.de](mailto:info@we-ku.de)  
[www.we-ku.de](http://www.we-ku.de)  
[www.we-ku-shop.de](http://www.we-ku-shop.de)

